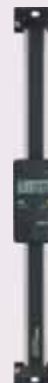


ABSOLUTE DIGIMATIC Jednotky vodorovných pravítek
Strany 453 - 456



ABSOLUTE DIGIMATIC Jednotky svislých pravítek
Strany 457 - 459



Linear Scales (Lineární pravítka)
Strany 460 - 468, 471 - 478



Country (Čítače)
Strany 469 - 470



Linear Scales s vysokým rozlišením
Strany 479 - 482



ABSOLUTE DIGIMATIC Vodě odolná vestavná posuvná měřítka Vodorovné provedení



Funkce	Série 572
Výstup dat	●
ORIGIN	●
NULOVÁNÍ/ABS	●
Automatické vypínání	●
Alarm slabé baterie	●

Technické parametry

Přesnost	Podívejte se na tabulky ve specifikacích (bez kvantizační chyby).
Číslicový krok	0,01 mm nebo 0,01 mm/0,0005"
Opakovatelnost	0,01 mm
Max. rychlost odezvy	Neomezená

Zvláštní příslušenství

Obj. č.	Popis	Cena €
02AZD790A	Propojovací kabel U-Wave	88,00
06ADV380A	Propojovací kabel USB (2 m)	105,00
05CZA624	Propojovací kabel s tlačítkem DATA (1 m)	66,00
05CZA625	Propojovací kabel s tlačítkem DATA (2 m)	75,00

Spotřební materiál

Obj. č.	Popis	Cena €
938882	Baterie SR-44	4,20

Série 572

- Nově použitá detekční metoda (elektromagnetická indukce) umožňuje použití v nepříznivých podmínkách s vodou a emulzí.
- Speciálně navržené výstupní kabely jsou vyvinuty pro udržení vodě odolné struktury. Není možná žádná chyba překročení rychlosti, protože je použito ABSOLUTE pravítko, které není závislé na počátečním rozsahu stupnice.
- Jakmile je nastavena absolutní nula (ORIGIN), DIGIMATIC posuvné měřítko zobrazuje absolutní vzdálenost od tohoto bodu, když je zapnuté, a ne "0,00".



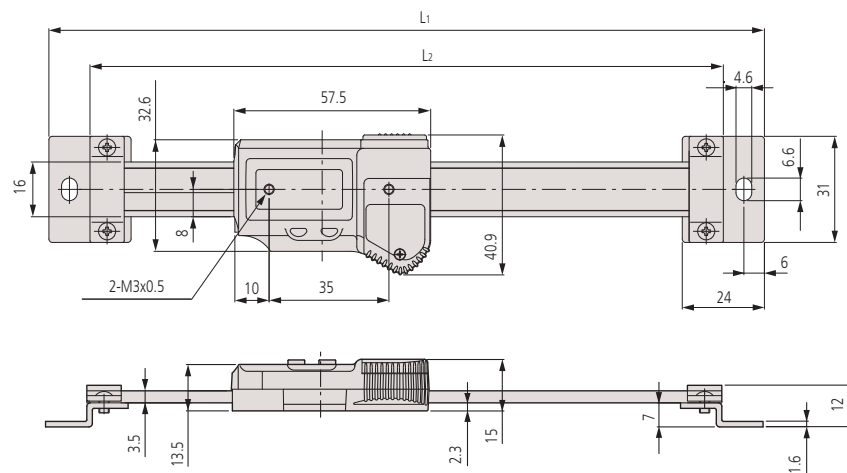
572-601

Metrické

Obj. č.	Rozsah měření	Přesnost	L1 mm	L2 mm	Hmotnost g	Cena €
572-600	0-100 mm	0,03 mm	209	185	390	235,00
572-601	0-150 mm	0,03 mm	259	235	410	249,00
572-602	0-200 mm	0,03 mm	311	287	430	293,50

Palcové/Metrické

Obj. č.	Rozsah měření	Přesnost	L1 mm	L2 mm	Hmotnost g	Cena €
572-613*	0-100 mm/0-4"	0,03 mm/0.001"	209	185	390	235,00
572-614*	0-150 mm/0-6"	0,03 mm/0.001"	259	235	410	249,00
572-615	0-200 mm/0-8"	0,03 mm/0.001"	311	287	430	293,50



mm

ABSOLUTE DIGIMATIC Vestavná posuvná měřítka Vodorovné standardní provedení

Série 572

- Kapacitní elektronické vestavné posuvné měřítka s absolutním měřicím systémem.
- Jednorázové nastavení nulové polohy, která zůstává až do následující výměny baterie absolutním nulovým bodem.
- Vysoká přesnost měření i při vysoké rychlosti posuvu.
- Snadné čtení velkých číslic na displeji.
- Kapacitní absolutní měřicí systém (patentovaný).



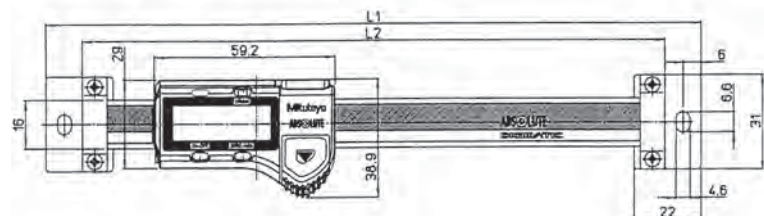
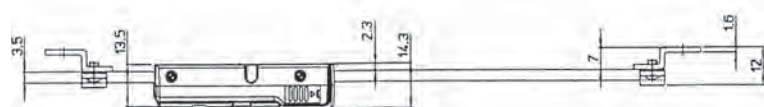
572-202-20

Metrické

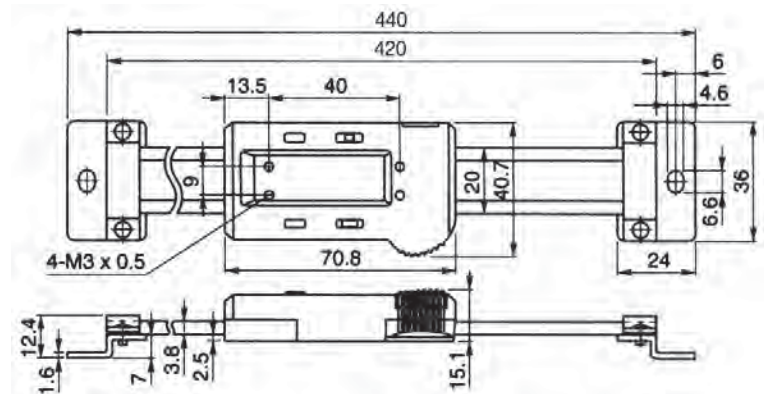
Obj. č.	Rozsah měření	Přesnost	L1 mm	L2 mm	Hmotnost g	Cena €
572-200-20	0-100 mm	0,03 mm	209	185	230	205,00
572-201-20	0-150 mm	0,03 mm	259	235	250	214,50
572-202-20	0-200 mm	0,03 mm	311	287	270	247,50
572-203-10	0-300 mm	0,04 mm	444	420	370	428,00

Palcové/Metrické

Obj. č.	Rozsah měření	Přesnost	L1 mm	L2 mm	Hmotnost g	Cena €
572-210-20	0-100 mm/0-4"	0,03 mm/0.001"	209	185	230	205,00
572-211-20	0-150 mm/0-6"	0,03 mm/0.001"	259	235	250	214,50
572-212-20	0-200 mm/0-8"	0,03 mm/0.001"	311	287	270	247,50
572-213-10*	0-300 mm/0-12"	0,04 mm/0.002"	444	420	370	428,00



100-200 mm



300 mm

Funkce	Série 572
Výstup dat	●
NULOVÁNÍ/ABS	●
ORIGIN	●
ZAP/VYP	●
Alarm slabé baterie	●

Technické parametry

Přesnost	Podívejte se na tabulky ve specifikacích (bez kvantizační chyby)
Číslicový krok	0,01 mm nebo 0,01 mm/0.0005"
Dodává se	Včetně jedné baterie
Max. rychlost odezvy	Neomezená

Zvláštní příslušenství

Obj. č.	Popis	Cena €
905338	Propojovací kabel (1m)	26,00
905409	Propojovací kabel (2m)	31,50
905689	Propojovací kabel 1 m (provedení dozadu)	27,50
905690	Propojovací kabel 2 m (provedení dozadu)	33,00
905691	Propojovací kabel 1 m (pravý)	27,50
905692	Propojovací kabel 2 m (pravý)	33,00
905693	Propojovací kabel 1 m (provedení levé)	27,50
905694	Propojovací kabel 2 m (provedení levé)	33,00
959149	Propojovací kabel s tlačítkem DATA (1 m)	35,00
959150	Propojovací kabel s tlačítkem DATA (2 m)	40,00
959143	Jednotka HOLD (zastavení)	22,40
02AZD790C	Propojovací kabel U-Wave	83,00
06ADV380C	Propojovací kabel USB (2 m)	93,00

Spotřební materiál

Obj. č.	Popis	Cena €
938882	Baterie SR-44	4,20

ABSOLUTE DIGIMATIC Vestavná posuvná měřítka

Vodorovné multifunkční provedení

S přepínatelným směrem měření

ABSOLUTE
The Best Measuring System

Funkce	Série 572
Výstup dat	●
ORIGIN	●
NULOVÁNÍ/ABS	●
PRESET (předvolba)	●
ZAP/VYP	●
DATA/HOLD	●
Přepínání směru měření	●
Alarm slabé baterie	●

Technické parametry

Přesnost	Podívejte se na tabulky ve specifikacích (bez kvantizační chyby)
Číselný krok	0,01 mm nebo 0,01 mm/0.0005"
Dodává se	Včetně jedné baterie
Max. rychlost odezvy	Neomezená

Zvláštní příslušenství

Obj. č.	Popis	Cena €
905338	Propojovací kabel (1m)	26,00
905409	Propojovací kabel (2m)	31,50
905689	Propojovací kabel 1 m (provedení dozadu)	27,50
905690	Propojovací kabel 2 m (provedení dozadu)	33,00
905691	Propojovací kabel 1 m (pravý)	27,50
905692	Propojovací kabel 2 m (pravý)	33,00
905693	Propojovací kabel 1 m (provedení levé)	27,50
905694	Propojovací kabel 2 m (provedení levé)	33,00
06ADV380C	Propojovací kabel USB (2 m)	93,00
02AZD790C	Propojovací kabel U-Wave	83,00

Spotřební materiál

Obj. č.	Popis	Cena €
938882	Baterie SR-44	4,20

Série 572

- Kapacitní elektronické vestavné posuvné měřítka s měřícím systémem ABSOLUTE.
- Jednorázové nastavení nulové polohy, která zůstává až do následující výměny baterie absolutním nulovým bodem.
- Vysoká přesnost měření i při vysoké rychlosti posuvu.
- Snadné čtení velkých čísel na displeji.
- Kapacitní absolutní měřicí systém (patentovaný).



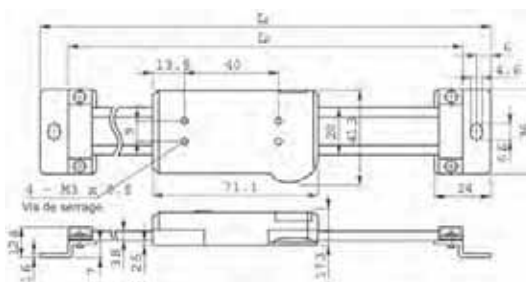
572-461

Metrické

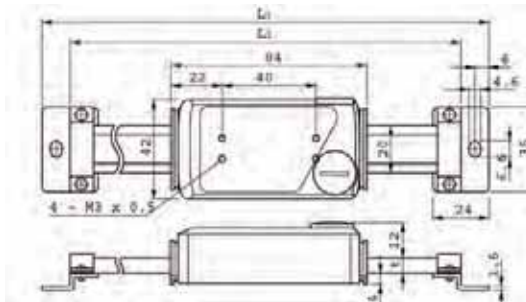
Obj. č.	Rozsah měření	Přesnost	L1 mm	L2 mm	Hmotnost g	Cena €
572-460	0-100 mm	0,03 mm	244	220	250	376,50
572-461	0-150 mm	0,03 mm	294	270	280	441,00
572-462	0-200 mm	0,03 mm	344	320	310	486,00
572-463	0-300 mm	0,04 mm	444	420	370	555,00
572-464	0-450 mm	0,04 mm	594	570	760	625,00
572-465	0-600 mm	0,05 mm	774	750	900	723,50
572-466	0-800 mm	0,06 mm	974	950	1 710	1 205,00
572-467	0-1000 mm	0,07 mm	1 174	1 150	2 040	1 355,00

Palcové/Metrické

Obj. č.	Rozsah měření	Přesnost	L1 mm	L2 mm	Hmotnost g	Cena €
572-470*	0-100 mm/0-4"	0,03 mm/0.001"	244	220	250	376,50
572-471*	0-150 mm/0-6"	0,03 mm/0.001"	294	270	280	441,00
572-472*	0-200 mm/0-8"	0,03 mm/0.001"	344	320	310	486,00
572-473*	0-300 mm/0-12"	0,04 mm/0.002"	444	420	370	555,00
572-474	0-450 mm/0-18"	0,04 mm/0.002"	594	570	760	625,00
572-475	0-600 mm/0-24"	0,04 mm/0.002"	774	750	900	723,50
572-476*	0-800 mm/0-32"	0,06 mm/0.0025"	974	950	1 710	1 205,00
572-477	0-1000 mm/0-40"	0,07 mm/0.0025"	1 174	1 150	2 040	1 355,00



100-300 mm



450-1000 mm

ABSOLUTE DIGIMATIC Vestavná posuvná měřítka

Vodorovné multifunkční provedení

S funkcí průměr

Série 572

- Kapacitní elektronické vestavné posuvné měřítka s měřicím systémem ABSOLUTE.
- Jednorázové nastavení nulové polohy, která zůstává až do následující výměny baterie absolutním nulovým bodem.
- Vysoká přesnost měření i při vysoké rychlosti posuvu.
- Snadné čtení velkých čísel na displeji.
- Kapacitní absolutní měřicí systém (patentovaný).



572-483-10

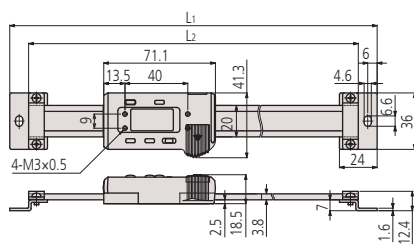
Metrické

Obj. č.	Rozsah měření	Přesnost	L1 mm	L2 mm	t mm	Hmotnost g	Cena €
572-480-10	0-100 mm	0,03 mm	244	220		250	376,50
572-481-10	0-150 mm	0,03 mm	294	270		280	441,00
572-482-10	0-200 mm	0,03 mm	344	320		310	486,00
572-483-10*	0-300 mm	0,04 mm	444	420		370	555,00
572-484-10	0-450 mm	0,04 mm	594	570	6	760	625,00
572-485-10	0-600 mm	0,05 mm	774	750	6	900	723,50
572-486-10*	0-800 mm	0,06 mm	974	950	10	1 710	1 205,00
572-487-10	0-1000 mm	0,07 mm	1 174	1 150	10	2 040	1 355,00

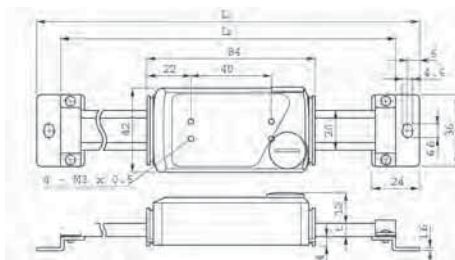
Palcové/Metrické

Obj. č.	Rozsah měření	Přesnost	L1 mm	L2 mm	t mm	Hmotnost g	Cena €
572-490-10*	0-100 mm/0-4"	0,03 mm/0.001"	244	220		250	376,50
572-491-10	0-150 mm/0-6"	0,03 mm/0.001"	294	270		280	441,00
572-492-10*	0-200 mm/0-8"	0,03 mm/0.001"	344	320		310	486,00
572-493-10*	0-300 mm/0-12"	0,04 mm/0.002"	444	420		370	555,00
572-494-10*	0-450 mm/0-18"	0,04 mm/0.002"	594	570	6	760	625,00
572-495-10*	0-600 mm/0-24"	0,04 mm/0.002"	774	750	6	900	723,50
572-496-10*	0-800 mm/0-32"	0,06 mm/0.0025"	974	950	10	1 710	1 205,00
572-497-10*	0-1000 mm/0-40"	0,07 mm/0.0025"	1 174	1 150	10	2 040	1 355,00

mm



100-300 mm



450-1000 mm

Funkce	Série 572
Výstup dat	●
NULOVÁNÍ/ABS	●
PRESET (předvolba)	●
ORIGIN	●
ZAP/VYP	●
DATA/HOLD	●
Funkce průměr	●
Alarm slabé baterie	●

Technické parametry

Přesnost	Podívejte se na tabulky ve specifikacích (bez kvantovací chyby)
Číslkový krok	0,01 mm nebo 0,01 mm/0.0005"
Max. rychlost odezvy	Neomezená
Dodává se	Včetně jedné baterie

Zvláštní příslušenství

Obj. č.	Popis	Cena €
905338	Propojovací kabel (1m)	26,00
905409	Propojovací kabel (2m)	31,50
905689	Propojovací kabel 1 m (provedení dozadu)	27,50
905690	Propojovací kabel 2 m (provedení dozadu)	33,00
905691	Propojovací kabel 1 m (pravý)	27,50
905692	Propojovací kabel 2 m (pravý)	33,00
905693	Propojovací kabel 1 m (provedení levé)	27,50
905694	Propojovací kabel 2 m (provedení levé)	33,00
06ADV380C	Propojovací kabel USB (2 m)	93,00
02AZD790C	Propojovací kabel U-Wave	83,00

Spotřební materiál

Obj. č.	Popis	Cena €
938882	Baterie SR-44	4,20

ABSOLUTE DIGIMATIC Vestavná posuvná měřítka Svislé jedno-funkční provedení

ABSOLUTE
DIGITAL

Funkce	Série 572
Výstup dat	●
NULOVÁNÍ/ABS	●
ORIGIN	●
ZAP/VYP	●
Alarm slabé baterie	●

Technické parametry

Přesnost	Podívejte se na tabulky ve specifikacích. (bez kvantizační chyby)
Číslicový krok	0,01 mm nebo 0,01 mm/0.0005"
Dodává se	Včetně jedné baterie
Max. rychlost odezvy	Neomezená

Zvláštní příslušenství

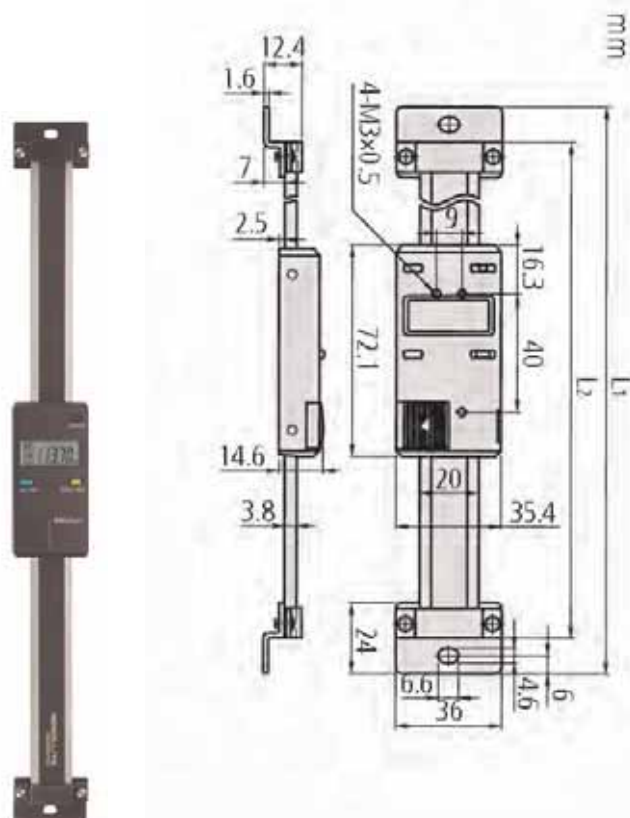
Obj. č.	Popis	Cena €
905338	Propojovací kabel (1m)	26,00
905409	Propojovací kabel (2m)	31,50
905689	Propojovací kabel 1 m (provedení dozadu)	27,50
905690	Propojovací kabel 2 m (provedení dozadu)	33,00
905691	Propojovací kabel 1 m (pravý)	27,50
905692	Propojovací kabel 2 m (pravý)	33,00
905693	Propojovací kabel 1 m (provedení levé)	27,50
905694	Propojovací kabel 2 m (provedení levé)	33,00
959149	Propojovací kabel s tlačítkem DATA (1 m)	35,00
959150	Propojovací kabel s tlačítkem DATA (2 m)	40,00
959143	Jednotka HOLD (zastavení)	22,40
06ADV380C	Propojovací kabel USB (2 m)	93,00
02AZD790C	Propojovací kabel U-Wave	83,00

Spotřební materiál

Obj. č.	Popis	Cena €
938882	Baterie SR-44	4,20

Série 572

- Kapacitní elektronické vestavné posuvné měřítka s absolutním měřicím systémem.
- Jednorázové nastavení nulové polohy, která zůstává až do následující výměny baterie absolutním nulovým bodem.
- Vysoká přesnost měření i při vysoké rychlosti posuvu.
- Snadné čtení velkých číslic na displeji.
- Kapacitní absolutní měřicí systém (patentovaný).



572-302-10

Metrické

Obj. č.	Rozsah měření	Přesnost	L1 mm	L2 mm	Hmotnost g	Cena €
572-300-10	0-100 mm	0,03 mm	244	220	250	257,00
572-301-10	0-150 mm	0,03 mm	294	270	280	264,00
572-302-10	0-200 mm	0,03 mm	344	320	310	275,50
572-303-10	0-300 mm	0,04 mm	444	420	370	441,50

Palcové/Metrické

Obj. č.	Rozsah měření	Přesnost	L1 mm	L2 mm	Hmotnost g	Cena €
572-310-10*	0-100 mm/0-4"	0,03 mm/0.001"	244	220	250	257,00
572-311-10*	0-150 mm/0-6"	0,03 mm/0.001"	294	270	280	264,00
572-312-10*	0-200 mm/0-8"	0,03 mm/0.001"	344	320	310	275,50
572-313-10*	0-300 mm/0-12"	0,04 mm/0.002"	444	420	370	441,50

ABSOLUTE DIGIMATIC Vestavná posuvná měřítka

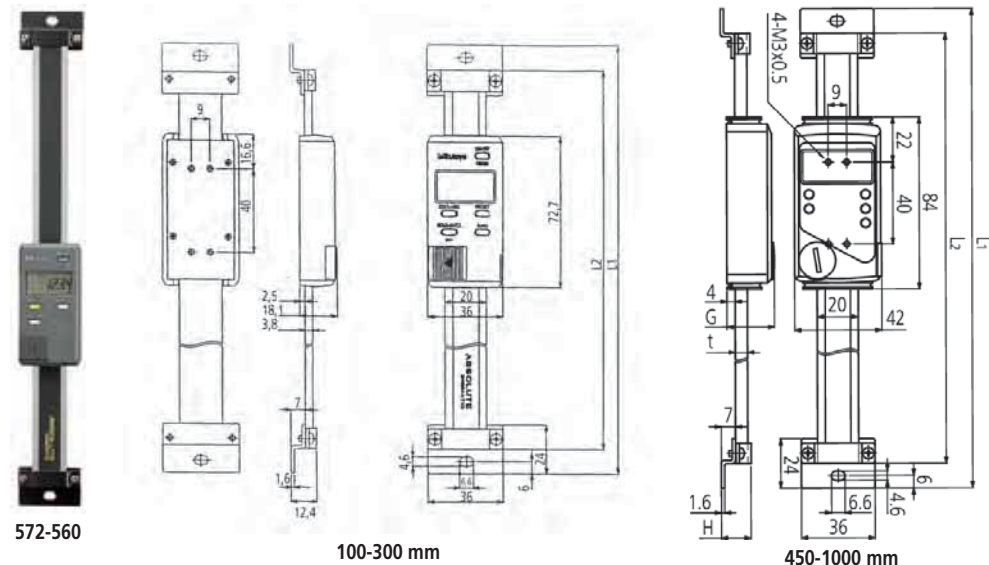
Svislé multifunkční provedení

Přepínatelný směr měření

Série 572



- Kapacitní elektronické vestavné posuvné měřítka s absolutním měřicím systémem.
- Jednorázové nastavení nulové polohy, která zůstává až do následující výměny baterie absolutním nulovým bodem.
- Snadné čtení velkých čísel na displeji.
- Kapacitní absolutní měřicí systém (patentovaný).
- S přepínáním směru měření.



572-560

100-300 mm

450-1000 mm

Metrické

Obj. č.	Rozsah měření	Přesnost	L1 mm	L2 mm	G	H	t mm	Hmotnost g	Cena €
572-560	0-100 mm	0,03 mm	244	220				250	376,50
572-561	0-150 mm	0,03 mm	294	270				280	441,00
572-562	0-200 mm	0,03 mm	344	320				310	486,00
572-563	0-300 mm	0,04 mm	444	420				370	555,00
572-564	0-450 mm	0,04 mm	594	570	23,2	14,6	6	760	625,00
572-565	0-600 mm	0,05 mm	774	750	23,2	14,6	6	900	723,50
572-566	0-800 mm	0,06 mm	974	950	27,2	18,6	10	1 710	1 205,00
572-567	0-1000 mm	0,07 mm	1 174	1 150	27,2	18,6	10	2 040	1 355,00

Palcové/Metrické

Obj. č.	Rozsah měření	Přesnost	L1 mm	L2 mm	G	H	t mm	Hmotnost g	Cena €
572-570*	0-100 mm/0-4"	0,03 mm/0.001"	244	220				250	376,50
572-571	0-150 mm/0-6"	0,03 mm/0.001"	294	270				280	441,00
572-572*	0-200 mm/0-8"	0,03 mm/0.001"	344	320				310	486,00
572-573	0-300 mm/0-12"	0,03 mm/0.001"	444	420				370	555,00
572-574	0-450 mm/0-18"	0,04 mm/0.002"	594	570	23,2	14,6	6	760	625,00
572-575	0-600 mm/0-24"	0,04 mm/0.002"	774	750	23,2	14,6	6	900	723,50
572-576*	0-800 mm/0-32"	0,06 mm/0.0025"	974	950	27,2	18,6	10	1 710	1 205,00
572-577*	0-1000 mm/0-40"	0,07 mm/0.0025"	1 174	1 150	27,2	18,6	10	2 040	1 355,00

Funkce	Série 572
Výstup dat	●
ORIGIN	●
NULOVÁNÍ/ABS	●
PRESET (předvolba)	●
ZAP/VYP	●
DATA / HOLD	●
Přepínatelný směr měření	●

Technické parametry

Přesnost	Podívejte se na tabulky ve specifikacích (bez kvantizační chyby)
Číslicový krok	0,01 mm nebo 0,01 mm/0.0005"
Max. rychlost odezvy	Neomezená
Dodává se	Včetně jedné baterie

Zvláštní příslušenství

Obj. č.	Popis	Cena €
905338	Propojovací kabel (1m)	26,00
905409	Propojovací kabel (2m)	31,50
905689	Propojovací kabel 1 m (provedení dozadu)	27,50
905690	Propojovací kabel 2 m (provedení dozadu)	33,00
905691	Propojovací kabel 1 m (pravý)	27,50
905692	Propojovací kabel 2 m (pravý)	33,00
905693	Propojovací kabel 1 m (provedení levé)	27,50
905694	Propojovací kabel 2 m (provedení levé)	33,00
06ADV380C	Propojovací kabel USB (2 m)	93,00
02AZD790C	Propojovací kabel U-Wave	83,00

Spotřební materiál

Obj. č.	Popis	Cena €
938882	Baterie SR-44	4,20

ABSOLUTE DIGIMATIC Vestavná posuvná měřítka

Svislé multifunkční provedení

Funkce průměr

ABSOLUTE
Absolute Precision in Motion

Funkce	Série 572
Výstup dat	●
NULOVÁNÍ/ABS	●
PRESET (předvolba)	●
ORIGIN	●
ZAP/VYP	●
DATA/HOLD	●
Funkce průměr	●
Alarm slabé baterie	●

Technické parametry

Přesnost	Podívejte se na tabulky ve specifikacích (bez kvantizační chyby)
Číslicový krok	0,01 mm nebo 0,01 mm/0.0005"
Dodává se	Včetně jedné baterie
Max. rychlost odezvy	Neomezená

Zvláštní příslušenství

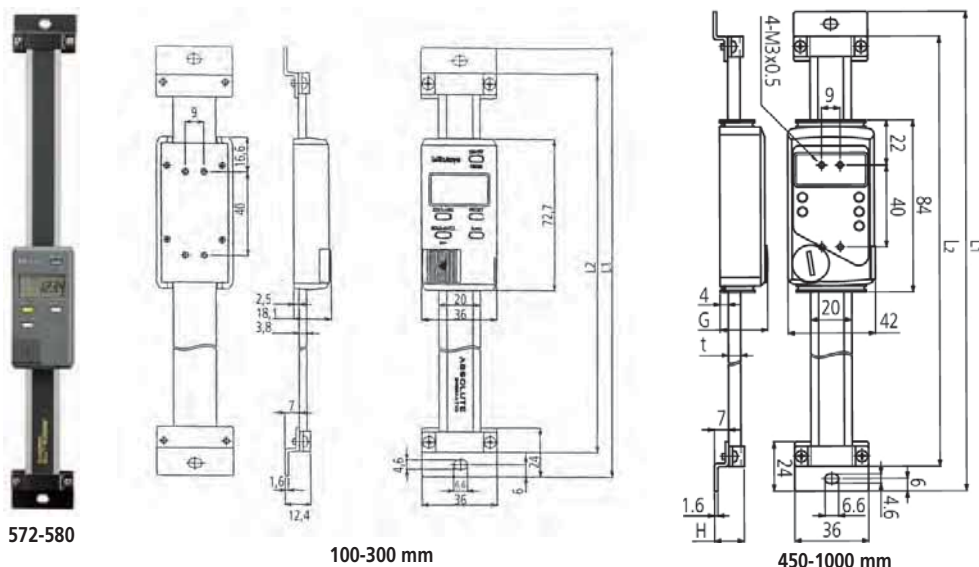
Obj. č.	Popis	Cena €
905338	Propojovací kabel (1m)	26,00
905409	Propojovací kabel (2m)	31,50
905689	Propojovací kabel 1 m (provedení dozadu)	27,50
905690	Propojovací kabel 2 m (provedení dozadu)	33,00
905691	Propojovací kabel 1 m (pravý)	27,50
905692	Propojovací kabel 2 m (pravý)	33,00
905693	Propojovací kabel 1 m (provedení levé)	27,50
905694	Propojovací kabel 2 m (provedení levé)	33,00
06ADV380C	Propojovací kabel USB (2 m)	93,00
02AZD790C	Propojovací kabel U-Wave	83,00

Spotřební materiál

Obj. č.	Popis	Cena €
938882	Baterie SR-44	4,20

Série 572

- Kapacitní elektronické vestavné posuvné měřítka s měřicím systémem ABSOLUTE.
- Jednorázové nastavení nulové polohy, která zůstává až do následující výměny baterie absolutním nulovým bodem.
- Vysoká přesnost měření i při vysoké rychlosti posuvu.
- Snadné čtení velkých čísel na displeji.
- Kapacitní absolutní měřicí systém (patentovaný).
- S funkcí průměr, ale bez přepínání měření průměru.



Metrické

Obj. č.	Rozsah měření	Přesnost	L1 mm	L2 mm	G	H	t mm	Hmotnost g	Cena €
572-580-10*	0-100 mm	0,03 mm	244	220				250	376,50
572-581-10*	0-150 mm	0,03 mm	294	270				280	441,00
572-582-10	0-200 mm	0,03 mm	344	320				310	486,00
572-583-10*	0-300 mm	0,04 mm	444	420				370	555,00
572-584-10*	0-450 mm	0,04 mm	594	570	23,2	14,6	6	760	625,00
572-585-10*	0-600 mm	0,05 mm	774	750	23,2	14,6	6	900	723,50
572-586-10*	0-800 mm	0,06 mm	974	950	27,2	18,6	10	1 710	1 205,00
572-587-10*	0-1000 mm	0,07 mm	1 174	1 150	27,2	18,6	10	2 040	1 355,00

Palcové/Metrické

Obj. č.	Rozsah měření	Přesnost	L1 mm	L2 mm	G	H	t mm	Hmotnost g	Cena €
572-590-10*	0-100 mm/0-4"	0,03 mm/0.001"	244	220				250	376,50
572-591-10*	0-150 mm/0-6"	0,03 mm/0.001"	294	270				280	441,00
572-592-10*	0-200 mm/0-8"	0,03 mm/0.001"	344	320				310	486,00
572-593-10*	0-300 mm/0-12"	0,04 mm/0.002"	444	420				370	555,00
572-594-10*	0-450 mm/0-18"	0,04 mm/0.002"	594	570	23,2	14,6	6	760	625,00
572-595-10*	0-600 mm/0-24"	0,04 mm/0.002"	774	750	23,2	14,6	6	900	723,50
572-596-10*	0-800 mm/0-32"	0,06 mm/0.0025"	974	950	27,2	18,6	10	1 710	1 205,00
572-597-10*	0-1000 mm/0-40"	0,07 mm/0.0025"	1 174	1 150	27,2	18,6	10	2 040	1 355,00

Digitální délkové měřicí systémy Linear Scale

AT103

Standardní provedení

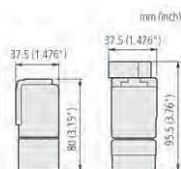
Série 539

Popis

- Zvýšená životnost a odolnost proti vibracím.
- Inovované gumové okraje udržují mimo kontaminující látky na dílně.
- Panceřovaný signální kabel slouží k připojení jednotky se stupnicí k DRO čítači pro bezpečnější provoz v drsných prostředích.
- Zástrčka signálního kabelu může být umístěna na obou stranách posuvníku, takže signální kabel lze připojit z obou stran.



539-133



Obj. č.	Využitelný rozsah měření L ⁰ mm	L ¹ mm	L ² mm	L ³ mm	L ⁴ mm	L ⁵ mm	L ⁶ mm	Délka kabele	Hmotnost kg	Cena €
539-111-30*	100 mm/4"	120	248	268				3 m	1,5	340,00
539-112-30*	150 mm/6"	170	298	318				3 m	1,6	350,00
539-113-30*	200 mm/8"	220	348	368				3 m	1,7	360,00
539-114-30	250 mm/10"	270	398	418				3 m	1,8	370,00
539-115-30*	300 mm/12"	330	458	478				3 m	1,9	380,00
539-116-30*	350 mm/14"	380	508	528				3 m	2,0	390,00
539-117-30*	400 mm/16"	430	558	578				3 m	2,1	400,00
539-118-30*	450 mm/18"	480	608	628				3 m	2,2	415,00
539-119-30*	500 mm/20"	540	668	688				3 m	2,3	425,00
539-121-30*	600 mm/24"	650	778	798				3 m	2,6	445,00
539-123-30*	700 mm/28"	760	888	908				3 m	2,8	465,00
539-124-30*	750 mm/30"	810	938	958				3 m	2,9	485,00
539-125-30*	800 mm/32"	860	988	1 008				3 m	3,0	505,00
539-126-30*	900 mm/36"	960	1 088	1 108				3 m	3,3	525,00
539-127-30	1000 mm/40"	1 060	1 188	1 208	594			5 m	3,7	545,00
539-128-30*	1100 mm/44"	1 160	1 288	1 308	644			5 m	4,0	565,00
539-129-30*	1200 mm/48"	1 260	1 388	1 408	694			5 m	4,2	585,00
539-130-30*	1300 mm/52"	1 360	1 488	1 508	744			5 m	4,4	610,00
539-131-30*	1400 mm/56"	1 460	1 588	1 608	794			5 m	4,6	630,00
539-132-30*	1500 mm/60"	1 560	1 688	1 708	844			5 m	4,8	650,00
539-133-30*	1600 mm/64"	1 690	1 818	1 838		610		5 m	5,1	1 020,00
539-134-30	1700 mm/68"	1 790	1 918	1 938		650		5 m	5,3	1 075,00
539-135-30	1800 mm/72"	1 890	2 018	2 038		670		5 m	5,5	1 140,00
539-136-30	2000 mm/80"	2 100	2 228	2 248		740		5 m	6,0	1 220,00
539-137-30	2200 mm/88"	2 300	2 428	2 448		800		5 m	6,4	1 300,00
539-138-30	2400 mm/96"	2 500	2 628	2 648	1 314	1 300	650	7 m	7,1	1 385,00
539-139-30	2500 mm/100"	2 600	2 728	2 748	1 364	1 340	670	7 m	7,3	1 470,00
539-140-30	2600 mm/104"	2 700	2 828	2 848	1 414	1 400	700	7 m	7,5	1 555,00
539-141-30	2800 mm/112"	2 900	3 028	3 048	1 514	1 500	750	7 m	7,9	1 640,00
539-142-30	3000 mm/120"	3 100	3 228	3 248	1 614	1 600	800	7 m	8,3	1 725,00
539-143-30	3250 mm/130"	3 350		3 470	135	3 200	800	10 m	10,8	3 160,00
539-144-30	3500 mm/140"	3 600		3 720	160	3 400	850	10 m	11,4	3 350,00
539-145-30	3750 mm/150"	3 850		3 970	125	3 720	930	10 m	12,0	3 540,00
539-146-30	4000 mm/160"	4 100		4 220	110	4 000	1 000	10 m	12,6	3 730,00
539-147-30	4250 mm/170"	4 350		4 470	135	4 200	1 050	10 m	13,2	3 920,00
539-148-30	4500 mm/180"	4 600		4 720	160	4 400	1 100	10 m	13,8	4 110,00
539-149-30	4750 mm/190"	4 850		4 970	85	4 800	800	15 m	15,2	4 300,00

Technické parametry

Využitelný rozsah měření	100 - 6000 mm
Přesnost (při 20°C)	100 až 3000 mm (5+5L/1000) μm 3250 až 6000 mm (5+8L/1000) μm L = Využitelný rozsah měření (mm)
Výstupní signál	Dva o 90° fázově posunutě sinusové signály
Max. rychlost odezvy	120 m/min. (do 3000 mm) 50 m/min. (3250 mm a více)
Dělení stupnice	20 μm
Pevné body	50 mm
Provozní teplota	0°C až 45°C
Stupeň ochrany vůči prachu/vodě	IP53

Zvláštní příslušenství

Obj. č.	Popis	Cena €
09AAA033A	Prodlužovací kabel (2m)	174,10
09AAA033B	Prodlužovací kabel (5m)	241,00
09AAA033C	Prodlužovací kabel (7m)	280,20
174-173D	KA-Counter pro dvě osy	480,00
174-175D	KA-Counter pro tři osy	580,00
174-147D	KLD200 Counter	2 300,00
174-173E	KA-Counter pro dvě osy, pouze pro VB	480,00
174-175E	KA-Counter pro tři osy, pouze pro VB	580,00
174-147E	KLD200 Counter, pouze pro VB	2 300,00



Prodlužovací kabel

Legenda

- L⁰ Využitelný rozsah měření
- L¹ Rozsah posuvu snímače
- L² Rozteč otvorů
- L³ Celková délka posuvného měřítka
- L⁴-L⁶ Vzdálenost podpěrek

Digitální délkové měřicí systémy Linear Scale AT103 Standardní provedení



Technické parametry

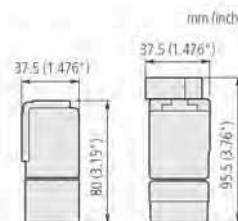
Využitelný rozsah měření	100 - 6000 mm
Přesnost (při 20°C)	100 až 3000 mm (5+5L/1000) μm 3250 až 6000 mm (5+8L/1000) μm L = Využitelný rozsah měření (mm)
Výstupní signál	Dva o 90° fázově posunutě sinusové signály
Max. rychlost odezvy	120 m/min. (do 3000 mm) 50 m/min. (3250 mm a více)
Dělení stupnice	20 μm
Pevné body	50 mm
Provozní teplota	0°C až 45°C
Stupeň ochrany vůči prachu/vodě	IP53

Zvláštní příslušenství

Obj. č.	Popis	Cena €
09AAA033A	Prodlužovací kabel (2m)	174,10
09AAA033B	Prodlužovací kabel (5m)	241,00
09AAA033C	Prodlužovací kabel (7m)	280,20
174-173D	KA-Counter pro dvě osy	480,00
174-175D	KA-Counter pro tři osy	580,00
174-147D	KLD200 Counter	2 300,00
174-173E	KA-Counter pro dvě osy, pouze pro VB	480,00
174-175E	KA-Counter pro tři osy, pouze pro VB	580,00
174-147E	KLD200 Counter, pouze pro VB	2 300,00



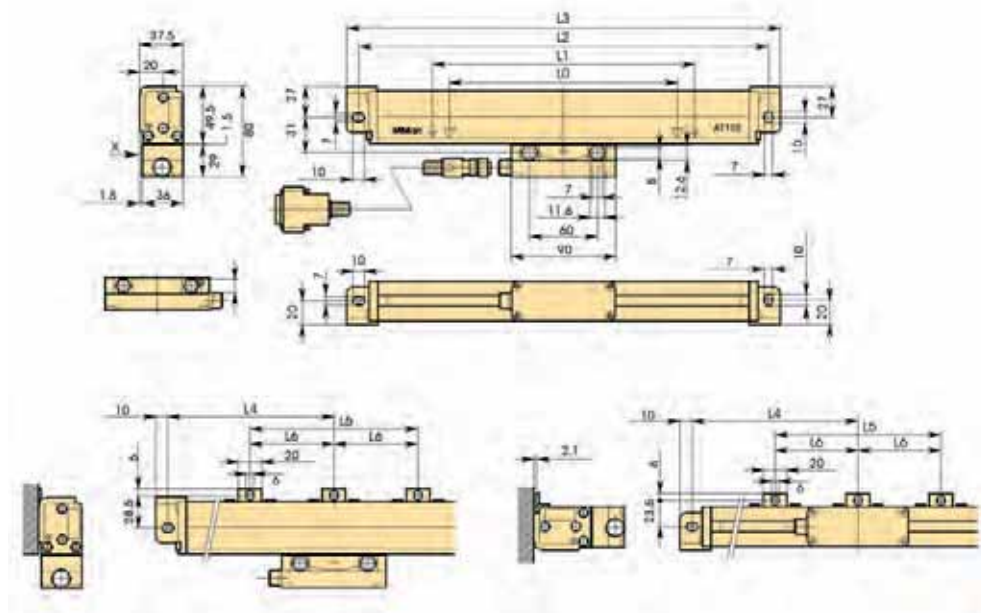
539-133



Obj. č.	Využitelný rozsah měření L ⁰ mm	L ¹ mm	L ³ mm	L ⁴ mm	L ⁵ mm	L ⁶ mm	Délka kabele	Hmotnost kg	Cena €
539-150-30*	5000 mm/200"	5 100	5 220	120	4 980	830	15 m	15,8	4 490,00
539-151-30*	5250 mm/210"	5 350	5 470	125	5 220	870	15 m	16,4	4 680,00
539-152-30	5500 mm/220"	5 600	5 720	130	5 460	910	15 m	17,0	4 870,00
539-153-30*	5750 mm/230"	5 850	5 970	135	5 700	950	15 m	17,6	5 060,00
539-154-30*	6000 mm/240"	6 100	6 220	110	6 000	1 000	15 m	18,2	5 250,00



Prodlužovací kabel



Legenda

- L0 Využitelný rozsah měření
- L1 Rozsah posuvu snímače
- L2 Rozteč otvorů
- L3 Celková délka posuvného měřítka
- L4-L6 Vzdálenost podpěrek

Digitální délkové měřicí systémy Linear Scale

AT103

Vysoce přesné provedení

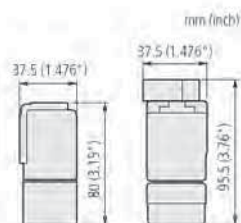
Série 539

Popis

- Zvýšená životnost a odolnost proti vibracím.
- Inovované gumové okraje udržují mimo kontaminující látky na dílně.
- Panceřovaný signální kabel slouží k připojení jednotky se stupnicí k DRO čítači pro bezpečnější provoz v drsných prostředích.
- Zástrčka signálního kabelu může být umístěna na obou stranách posuvníku, takže signální kabel lze připojit z obou stran.



539-133



Obj. č.	Využitelný rozsah měření L ⁰ mm	L ¹ mm	L ² mm	L ³ mm	L ⁴ mm	L ⁵ mm	Délka kabele	Hmotnost kg	Cena €
539-111-40*	100 mm/4"	120	248	268			3 m	1,5	442,00
539-112-40*	150 mm/6"	170	298	318			3 m	1,6	455,00
539-113-40*	200 mm/8"	220	348	368			3 m	1,7	468,00
539-114-40*	250 mm/10"	270	398	418			3 m	1,8	480,00
539-115-40*	300 mm/12"	330	458	478			3 m	1,9	494,00
539-116-40*	350 mm/14"	380	508	528			3 m	2,0	507,00
539-117-40*	400 mm/16"	430	558	578			3 m	2,1	520,00
539-118-40*	450 mm/18"	480	608	628			3 m	2,2	540,00
539-119-40*	500 mm/20"	540	668	688			3 m	2,3	553,00
539-121-40*	600 mm/24"	650	778	798			3 m	2,6	580,00
539-123-40*	700 mm/28"	760	888	908			3 m	2,8	506,00
539-124-40*	750 mm/30"	810	938	958			3 m	2,9	630,00
539-125-40*	800 mm/32"	860	988	1 008			3 m	3,0	657,00
539-126-40*	900 mm/36"	960	1 088	1 108			3 m	3,3	683,00
539-127-40*	1000 mm/40"	1 060	1 188	1 208	594		5 m	3,7	710,00
539-128-40*	1100 mm/44"	1 160	1 288	1 308	644		5 m	4,0	735,00
539-129-40*	1200 mm/48"	1 260	1 388	1 408	694		5 m	4,2	760,00
539-130-40*	1300 mm/52"	1 360	1 488	1 508	744		5 m	4,4	793,00
539-131-40*	1400 mm/56"	1 460	1 588	1 608	794		5 m	4,6	820,00
539-132-40*	1500 mm/60"	1 560	1 688	1 708	844		5 m	4,8	845,00
539-133-40*	1600 mm/64"	1 690	1 818	1 838		610	5 m	5,1	1 325,00
539-134-40*	1700 mm/68"	1 790	1 918	1 938		650	5 m	5,3	1 400,00
539-135-40*	1800 mm/72"	1 890	2 018	2 038		670	5 m	5,5	1 480,00
539-136-40	2000 mm/80"	2 100	2 228	2 248		740	5 m	6,0	1 585,00

Technické parametry

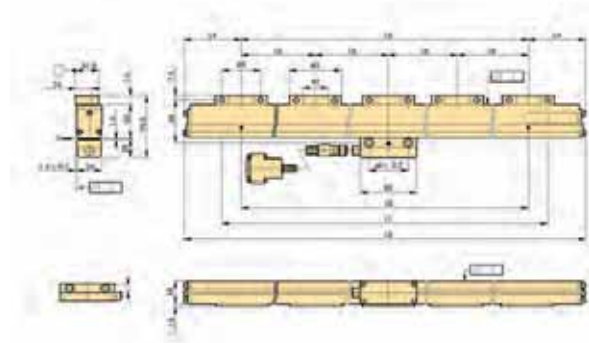
Využitelný rozsah měření	100 - 2000 mm
Přesnost (při 20°C)	(3+3L/1000) μm L = Využitelný rozsah měření (mm)
Výstupní signál	Dva o 90° fázově posunutě sinusové signály
Max. rychlost odezvy	120 m/min. (do 3000 mm) 50 m/min. (3250 mm a více)
Dělení stupnice	20 μm
Pevné body	50 mm
Provozní teplota	0°C až 45°C
Stupeň ochrany vůči prachu/vodě	IP53

Zvláštní příslušenství

Obj. č.	Popis	Cena €
09AAA033A	Prodlužovací kabel (2m)	174,10
09AAA033B	Prodlužovací kabel (5m)	241,00
09AAA033C	Prodlužovací kabel (7m)	280,20
174-173D	KA-Counter pro dvě osy	480,00
174-175D	KA-Counter pro tři osy	580,00
174-147D	KLD200 Counter	2 300,00
174-173E	KA-Counter pro dvě osy, pouze pro VB	480,00
174-175E	KA-Counter pro tři osy, pouze pro VB	580,00
174-147E	KLD200 Counter, pouze pro VB	2 300,00



Prodlužovací kabel



Legenda

- L0 Využitelný rozsah měření
- L1 Rozsah posuvu snímače
- L2-L3 Rozteč otvorů
- L4 Celková délka posuvného měřítka
- L5-L6 Vzdálenost podpěrek

Digitální délkové měřicí systémy Linear Scale AT116

Série 539 - Ekonomické a úzké provedení



- Vhodné pro frézky, XY stoly, přípravky, apod.

Technické parametry

Využitelný rozsah měření	100 - 1500 mm
Přesnost (při 20°C)	(5+5L/1000) μm L = Využitelný rozsah měření (mm)
Výstupní signál	Dva o 90° fázově posunutě sinusové signály
Max. rychlost odezvy	50 m/min
Dělení stupnice	20 μm
Pevné body	50 mm
Provozní teplota	0°C až 45°C
Stupeň ochrany vůči prachu/vodě	IP53

Zvláštní příslušenství

Obj. č.	Popis	Cena €
09AAA720A	Prodlužovací kabel (2m)	148,30
09AAA720B	Prodlužovací kabel (5m)	215,30
09AAA720C	Prodlužovací kabel (7m)	255,40
174-173D	KA-Counter pro dvě osy	480,00
174-175D	KA-Counter pro tři osy	580,00
174-147D	KLD200 Counter	2 300,00
174-173E	KA-Counter pro dvě osy, pouze pro VB	480,00
174-175E	KA-Counter pro tři osy, pouze pro VB	580,00
174-147E	KLD200 Counter, pouze pro VB	2 300,00



Prodlužovací kabel

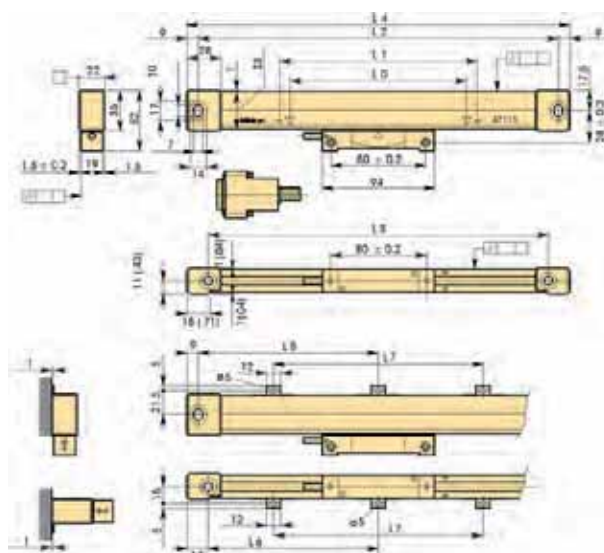
Legenda

- L0 Využitelný rozsah měření
- L1 Rozsah posuvu snímače
- L2-L3 Rozteč otvorů
- L4 Celková délka posuvného měřítka
- L5-L7 Vzdálenost podpěrek



539-271-30

Obj. č.	Využitelný rozsah měření L ⁰ mm	L ¹ mm	L ² mm	L ³ mm	L ⁴ mm	L ⁵ mm	L ⁶ mm	L ⁷ mm	Délka kabele	Hmotnost g	Cena €
539-271-30	100 mm/4"	120	258	242	276				3,5 m	550	370,00
539-272-30	150 mm/6"	170	308	292		326			3,5 m	600	375,00
539-273-30	200 mm/8"	220	358	342	376				3,5 m	700	380,00
539-274-30	250 mm/10"	270	408	392	426				3,5 m	800	385,00
539-275-30	300 mm/12"	330	468	452	486				3,5 m	900	390,00
539-276-30	350 mm/14"	380	518	502	536				3,5 m	1000	395,00
539-277-30	400 mm/16"	430	568	552	586				3,5 m	1050	430,00
539-278-30	450 mm/18"	480	618	602	636				3,5 m	1150	435,00
539-279-30	500 mm/20"	540	678	662	696	339	331		3,5 m	1250	445,00
539-281-30	600 mm/24"	640	778	762	796	389	381		3,5 m	1450	455,00
539-283-30	700 mm/28"	740	878	862	896	439	431		3,5 m	1600	465,00
539-284-30	750 mm/30"	780	918	902	936	459	451		3,5 m	1700	475,00
539-285-30	800 mm/32"	840	978	962	996	489	481		3,5 m	1800	485,00
539-286-30	900 mm/36"	940	1 078	1 062	1 096	539	531		3,5 m	1950	495,00
539-287-30	1000 mm/40"	1 040	1 178	1 162	1 196	589	581		5 m	2350	520,00
539-288-30	1100 mm/44"	1 140	1 278	1 262	1 296			430	5 m	2500	545,00
539-289-30	1200 mm/48"	1 240	1 378	1 362	1 396			460	5 m	2700	575,00
539-290-30	1300 mm/52"	1 340	1 478	1 462	1 496			490	5 m	2850	610,00
539-291-30	1400 mm/56"	1 440	1 578	1 562	1 596			530	5 m	3050	650,00
539-292-30	1500 mm/60"	1 540	1 678	1 662	1 696			560	5 m	3250	690,00



Digitální délkové měřicí systémy Linear Scale

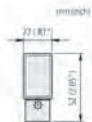
AT113

Standardní provedení

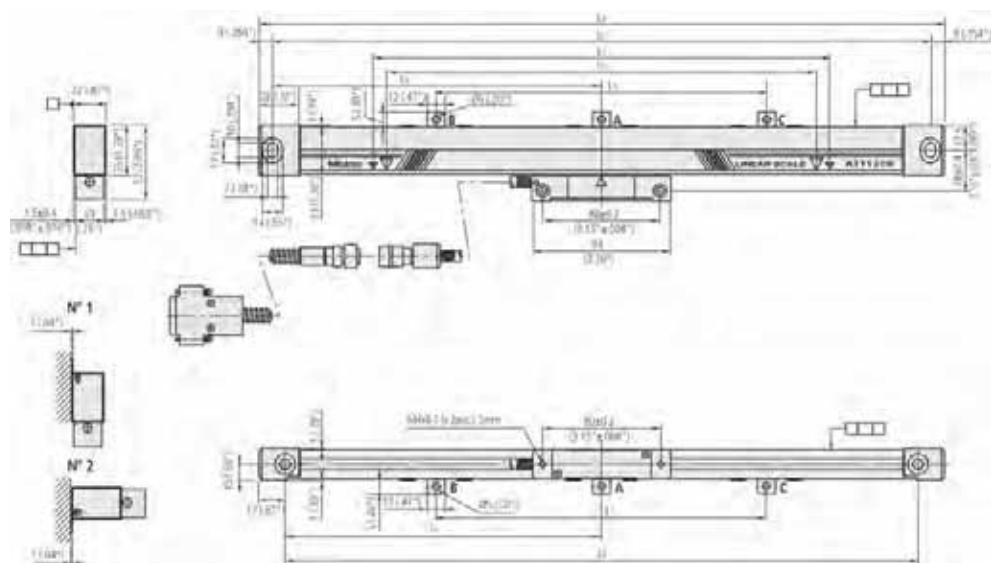
Série 539



539-201-30



Obj. č.	Využitelný rozsah měření L ⁰ mm	L ¹ mm	L ² mm	L ³ mm	L ⁴ mm	L ⁵ mm	L ⁶ mm	L ⁷ mm	Délka kabele	Hmotnost kg	Cena €
539-201-30*	100 mm/4"	120	258	242	276				3,5 m	0,9	440,00
539-202-30*	150 mm/6"	170	308	292	326				3,5 m	0,9	460,00
539-203-30	200 mm/8"	220	358	342	376				3,5 m	0,9	480,00
539-204-30*	250 mm/10"	270	408	392	426				3,5 m	1,0	500,00
539-205-30*	300 mm/12"	330	468	452	486				3,5 m	1,0	520,00
539-206-30*	350 mm/14"	380	518	502	536				3,5 m	1,1	540,00
539-207-30*	400 mm/16"	430	568	552	586				3,5 m	1,1	570,00
539-208-30*	450 mm/18"	480	618	602	636				3,5 m	1,2	600,00
539-209-30*	500 mm/20"	540	678	662	696	339	331		3,5 m	1,3	650,00
539-211-30*	600 mm/24"	640	778	762	796	389	381		3,5 m	1,3	700,00
539-213-30*	700 mm/28"	740	878	862	896	439	431		3,5 m	1,3	750,00
539-214-30*	750 mm/30"	780	918	902	936	459	451		3,5 m	1,4	800,00
539-215-30*	800 mm/32"	840	978	962	996	489	481		3,5 m	1,4	850,00
539-216-30*	900 mm/36"	940	1 078	1 062	1 096	539	531		3,5 m	1,4	900,00
539-217-30*	1000 mm/40"	1 040	1 178	1 162	1 196	589	581		5 m	1,9	950,00
539-218-30*	1100 mm/44"	1 140	1 278	1 262	1 296			430	5 m	1,9	1 000,00
539-219-30*	1200 mm/48"	1 240	1 378	1 362	1 396			460	5 m	2,0	1 050,00
539-220-30*	1300 mm/52"	1 340	1 478	1 462	1 496			490	5 m	2,2	1 100,00
539-221-30*	1400 mm/56"	1 440	1 578	1 562	1 596			530	5 m	2,2	1 150,00
539-222-30*	1500 mm/60"	1 540	1 678	1 662	1 696			560	5 m	2,2	1 200,00



N°1-N°2 Metody upevnění

Technické parametry

Využitelný rozsah měření	100 - 1500 mm
Přesnost (při 20°C)	Standardní provedení (5+5L/1000) μm L = Využitelný rozsah měření (mm)
Výstupní signál	Dva o 90° fázově posunuté sinusové signály
Max. rychlost odezvy	120 m/min
Dělení stupnice	20 μm
Pevné body	50 mm
Provozní teplota	0°C až 45°C
Stupeň ochrany vůči prachu/vodě	IP53

Zvláštní příslušenství

Obj. č.	Popis	Cena €
09AAA033A	Prodlužovací kabel (2m)	174,10
09AAA033B	Prodlužovací kabel (5m)	241,00
09AAA033C	Prodlužovací kabel (7m)	280,20
174-173D	KA-Counter pro dvě osy	480,00
174-175D	KA-Counter pro tři osy	580,00
174-147D	KLD200 Counter	2 300,00
174-173E	KA-Counter pro dvě osy, pouze pro VB	480,00
174-175E	KA-Counter pro tři osy, pouze pro VB	580,00
174-147E	KLD200 Counter, pouze pro VB	2 300,00

Legenda

- L⁰ Využitelný rozsah měření
- L¹ Rozsah posuvu snímače
- L²-L³ Rozteč otvorů
- L⁴ Celková délka posuvné měřítka
- L⁵-L⁷ Vzdálenost podpěrek

Digitální délkové měřicí systémy Linear Scale

AT113

Vysoce přesné provedení

Série 539

Technické parametry

Využitelný rozsah měření	100 - 1500 mm
Přesnost (při 20°C)	Vysoce přesné provedení (3+3L/1000) μm L = Využitelný rozsah měření (mm)
Výstupní signál	Dva o 90° fázově posunuté sinusové signály
Max. rychlost odezvy	120 m/min
Dělení stupnice	20 μm
Pevné body	50 mm
Provozní teplota	0°C až 45°C
Stupeň ochrany vůči prachu/vodě	IP53

Zvláštní příslušenství

Obj. č.	Popis	Cena €
09AAA033A	Prodlužovací kabel (2m)	174,10
09AAA033B	Prodlužovací kabel (5m)	241,00
09AAA033C	Prodlužovací kabel (7m)	280,20
174-173D	KA-Counter pro dvě osy	480,00
174-175D	KA-Counter pro tři osy	580,00
174-147D	KLD200 Counter	2 300,00
174-173E	KA-Counter pro dvě osy, pouze pro VB	480,00
174-175E	KA-Counter pro tři osy, pouze pro VB	580,00
174-147E	KLD200 Counter, pouze pro VB	2 300,00

Legenda

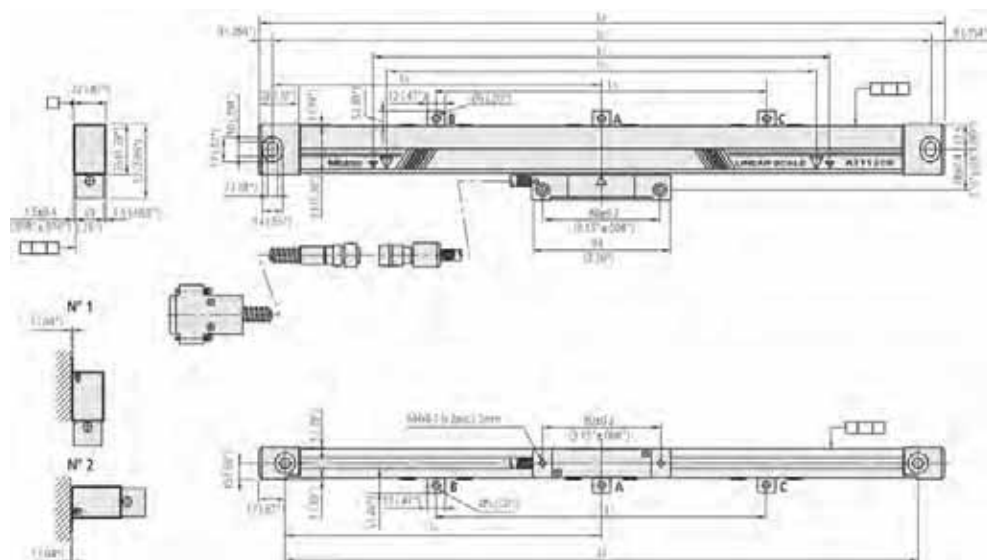
- L0 Využitelný rozsah měření
- L1 Rozsah posuvu snímače
- L2-L3 Rozteč otvorů
- L4 Celková délka posuvné měřítka
- L5-L7 Vzdálenost podpěrek



539-201-40



Obj. č.	Využitelný rozsah měření L ⁰ mm	L ¹ mm	L ² mm	L ³ mm	L ⁴ mm	L ⁵ mm	L ⁶ mm	L ⁷ mm	Délka kabele	Hmotnost kg	Cena €
539-201-40*	100 mm/4"	120	258	242	276				3,5 m	0,9	490,00
539-202-40*	150 mm/6"	170	308	292	326				3,5 m	0,9	510,00
539-203-40*	200 mm/8"	220	358	342	376				3,5 m	0,9	530,00
539-204-40*	250 mm/10"	270	408	392	426				3,5 m	1,0	550,00
539-205-40*	300 mm/12"	330	468	452	486				3,5 m	1,0	570,00
539-206-40*	350 mm/14"	380	518	502	536				3,5 m	1,1	590,00
539-207-40*	400 mm/16"	430	568	552	586				3,5 m	1,1	620,00
539-208-40*	450 mm/18"	480	618	602	636				3,5 m	1,2	650,00
539-209-40*	500 mm/20"	540	678	662	696	339	331		3,5 m	1,3	700,00
539-211-40*	600 mm/24"	640	778	762	796	389	381		3,5 m	1,3	800,00
539-213-40*	700 mm/28"	740	878	862	896	439	431		3,5 m	1,3	850,00
539-214-40*	750 mm/30"	780	918	902	936	459	451		3,5 m	1,4	900,00
539-215-40	800 mm/32"	840	978	962	996	489	481		3,5 m	1,4	950,00
539-216-40*	900 mm/36"	940	1 078	1 062	1 096	539	531		3,5 m	1,4	1 000,00
539-217-40*	1000 mm/40"	1 040	1 178	1 162	1 196	589	581		5 m	1,9	1 050,00
539-218-40*	1100 mm/44"	1 140	1 278	1 262	1 296			430	5 m	1,9	1 100,00
539-219-40*	1200 mm/48"	1 240	1 378	1 362	1 396			460	5 m	2,0	1 150,00
539-220-40*	1300 mm/52"	1 340	1 478	1 462	1 496			530	5 m	2,2	1 200,00
539-221-40*	1400 mm/56"	1 440	1 578	1 562	1 596			530	5 m	2,2	1 250,00
539-222-40*	1500 mm/60"	1 540	1 678	1 662	1 696			560	5 m	2,2	1 300,00



N°1-N°2 Metoda upevnění

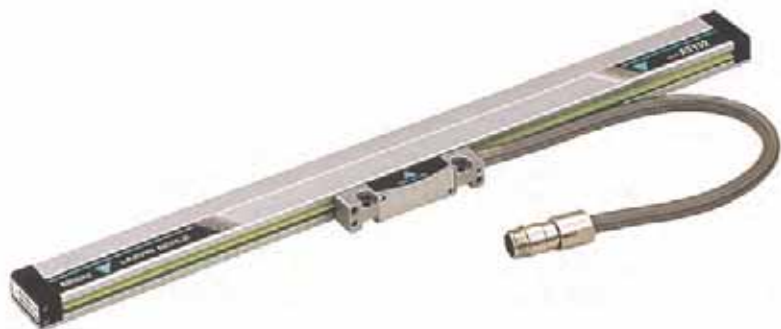
Digitální délkové měřicí systémy Linear Scale

AT112

Vysoce přesné provedení

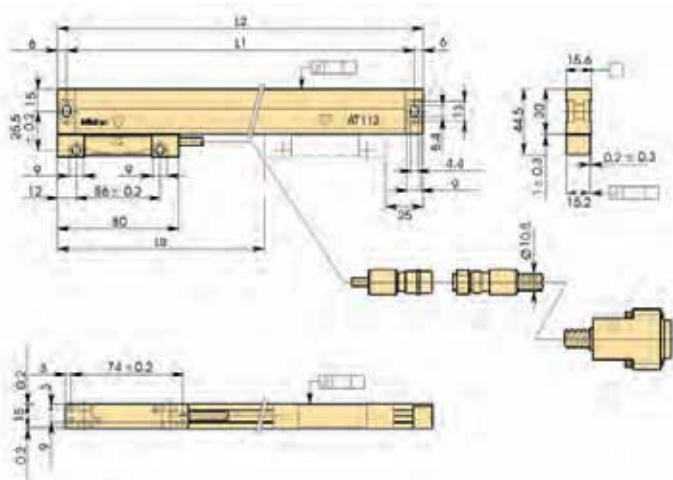
Série 539

- Zvlášť úzké provedení



Vysoce přesné provedení

Obj. č.	Využitelný rozsah měření L ⁰ mm	L ¹ mm	L ² mm	Délka kabele	Hmotnost kg	Cena €
539-251-10	50 mm/1.5"	143	155	3 m	0,72	549,00
539-252-10*	70 mm/2.5"	163	175	3 m	0,74	549,00
539-253-10	120 mm/4.5"	213	225	3 m	0,8	549,00
539-254-10	170 mm/6.5"	263	275	3 m	0,85	589,00
539-255-10	220 mm/8.5"	313	325	3 m	0,9	589,00
539-256-10	270 mm/10.5"	363	375	3 m	0,95	589,00
539-257-10	320 mm/12.5"	413	425	3 m	1,0	610,00
539-258-10	370 mm/14.5"	463	475	3 m	1,05	630,00
539-259-10*	420 mm/16.5"	513	525	3 m	1,1	655,00
539-260-10*	470 mm/18.5"	563	575	3 m	1,15	685,00
539-261-10	520 mm/20"	613	625	3 m	1,2	720,00
539-262-10*	570 mm/22"	663	675	3 m	1,25	755,00
539-263-10*	620 mm/24"	713	725	3 m	1,3	795,00
539-264-10*	670 mm/26"	763	775	3 m	1,35	835,00
539-265-10*	720 mm/28"	813	825	3 m	1,4	875,00
539-266-10*	770 mm/30"	863	875	3 m	1,45	915,00
539-267-10	820 mm/32"	913	925	3 m	1,5	955,00
539-268-10	920 mm/36"	1 013	1 025	3 m	1,56	1 020,00
539-269-10*	1020 mm/40"	1 113	1 125	3 m	1,62	1 085,00



Legenda

- L0 Využitelný rozsah měření
- L1 Rozteč otvorů
- L2 Celková délka

Technické parametry

Využitelný rozsah měření	50 - 1020 mm
Přesnost (při 20°C)	Vysoce přesné provedení (3+3L/1000) μm L = Využitelný rozsah měření (mm)
Výstupní signál	Dva o 90° fázově posunutě sinusové signály
Max. rychlost odezvy	72 m/min
Dělení stupnice	20 μm
Pevné body	50 mm
Provozní teplota	0°C až 45°C
Dodává se	Včetně montážní sady pro typ AT112

Zvláštní příslušenství

Obj. č.	Popis	Cena €
09AAA033A	Prodlužovací kabel (2m)	174,10
09AAA033B	Prodlužovací kabel (5m)	241,00
09AAA033C	Prodlužovací kabel (7m)	280,20
174-173D	KA-Counter pro dvě osy	480,00
174-175D	KA-Counter pro tři osy	580,00
174-147D	KLD200 Counter	2 300,00
174-173E	KA-Counter pro dvě osy, pouze pro VB	480,00
174-175E	KA-Counter pro tři osy, pouze pro VB	580,00
174-147E	KLD200 Counter, pouze pro VB	2 300,00

Digitální délkové měřicí systémy Linear Scale AT181

Série 539



Technické parametry

Využitelný rozsah měření	100 - 600 mm
Přesnost (při 20°C)	Standardní provedení (5+5L/1000) μm Vysoce přesné provedení (3+3L/1000) μm L = Využitelný rozsah měření (mm)
Výstupní signál	Dva o 90° fázově posunutá sinusové signály
Max. rychlost odezvy	50 m/min
Dělení stupnice	20 μm
Pevné body	50 mm
Provozní teplota	0°C až 45°C

Zvláštní příslušenství

Obj. č.	Popis	Cena €
09AAA033A	Prodlužovací kabel (2m)	174,10
09AAA033B	Prodlužovací kabel (5m)	241,00
09AAA033C	Prodlužovací kabel (7m)	280,20
174-173D	KA-Counter pro dvě osy	480,00
174-175D	KA-Counter pro tři osy	580,00
174-147D	KLD200 Counter	2 300,00
174-173E	KA-Counter pro dvě osy, pouze pro VB	480,00
174-175E	KA-Counter pro tři osy, pouze pro VB	580,00
174-147E	KLD200 Counter, pouze pro VB	2 300,00

Standardní provedení

Obj. č.	Využitelný rozsah měření L ⁰ mm	L ¹ mm	L ² mm	L ³ mm	Délka kabele	Hmotnost kg	Cena €
539-301*	100 mm/4"	130	255	270	3 m	1,7	1 080,00
539-302*	150 mm/6"	180	305	320	3 m	1,9	1 120,00
539-303*	200 mm/8"	230	355	370	3 m	2,1	1 160,00
539-304*	250 mm/10"	280	405	420	3 m	2,3	1 200,00
539-305*	300 mm/12"	330	455	470	3 m	2,5	1 240,00
539-306*	350 mm/14"	380	505	520	3 m	2,7	1 280,00
539-307*	400 mm/16"	430	555	570	3 m	2,9	1 320,00
539-308*	450 mm/18"	480	605	620	3 m	3,1	1 360,00
539-309*	500 mm/20"	530	655	670	3 m	3,3	1 400,00
539-310*	550 mm/22"	580	705	720	3 m	3,5	1 440,00
539-311*	600 mm/24"	630	755	770	3 m	3,7	1 480,00

Vysoce přesné provedení

Obj. č.	Využitelný rozsah měření L ⁰ mm	L ¹ mm	L ² mm	L ³ mm	Délka kabele	Hmotnost kg	Cena €
539-301-10*	100 mm/4"	130	255	270	3 m	1,7	1 180,00
539-302-10*	150 mm/6"	180	305	320	3 m	1,9	1 220,00
539-303-10*	200 mm/8"	230	355	370	3 m	2,1	1 260,00
539-304-10*	250 mm/10"	280	405	420	3 m	2,3	1 300,00
539-305-10*	300 mm/12"	330	455	470	3 m	2,5	1 340,00
539-306-10*	350 mm/14"	380	505	520	3 m	2,7	1 380,00
539-307-10*	400 mm/16"	430	555	570	3 m	2,9	1 420,00
539-308-10*	450 mm/18"	480	605	620	3 m	3,1	1 460,00
539-309-10*	500 mm/20"	530	655	670	3 m	3,3	1 500,00
539-310-10*	550 mm/22"	580	705	720	3 m	3,5	1 540,00
539-311-10*	600 mm/24"	630	755	770	3 m	3,7	1 580,00

Digitální délkové měřicí systémy Linear Scale AT715

Série 539

- Funkce v souladu s principem absolutní elektromagnetické indukce a tím nabízí zvýšenou šetřnost s ohledem na životní prostředí odpovídající stupni ochrany IP-67.
- Detekuje a zobrazuje absolutní pozici - ukládání uživatelsky opakovaného referenčního bodu po každém zapnutí.



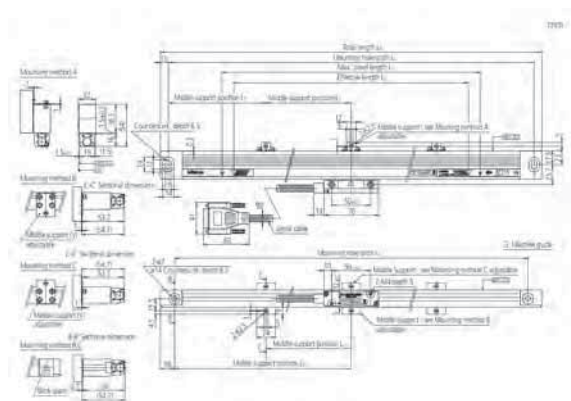
Technické parametry

Využitelný rozsah měření	100 - 3000 mm
Přesnost (při 20°C)	100 až 500 mm: ±5 μm 600 až 1800 mm: ±7 μm 2000 až 3000 mm: ±10 μm
Max. rychlost odezvy	50 m/min
Dělení stupnice	1 μm
Dodává se	Včetně montážní sady pro typ AT 715
Metoda měření	Elektromagnetický indukční systém
Provozní teplota	0°C až 45°C

Zvláštní příslušenství

Obj. č.	Popis	Cena €
09AAB674A	Prodlužovací kabel (2m)	155,50
09AAB674B	Prodlužovací kabel (5m)	221,50
09AAB674C	Prodlužovací kabel (7m)	268,80
174-173D	KA-Counter pro dvě osy	480,00
174-175D	KA-Counter pro tři osy	580,00
174-147D	KLD200 Counter	2 300,00
174-173E	KA-Counter pro dvě osy, pouze pro VB	480,00
174-175E	KA-Counter pro tři osy, pouze pro VB	580,00
174-147E	KLD200 Counter, pouze pro VB	2 300,00

Obj. č.	Využitelný rozsah měření L ⁰ mm	L ¹ mm	L ² mm	L ³ mm	L ⁴ mm	L ⁵ mm	L ⁶ mm	L ⁷ mm	L ⁸ mm	Délka kabele	Cena €
539-801	100 mm/4"	120	258	242	278					3,5 m	298,00
539-802	150 mm/6"	170	308	292	328					3,5 m	301,00
539-803	200 mm/8"	220	358	342	378					3,5 m	304,00
539-804	250 mm/10"	270	408	392	428					3,5 m	308,00
539-805	300 mm/12"	330	468	452	488					3,5 m	312,00
539-806	350 mm/14"	380	518	502	538					3,5 m	316,00
539-807	400 mm/16"	430	568	552	588					3,5 m	350,00
539-808	450 mm/18"	480	618	602	638					3,5 m	355,00
539-809	500 mm/20"	540	678	662	698	339	331			3,5 m	360,00
539-811	600 mm/24"	640	778	762	798	389	381			3,5 m	365,00
539-813	700 mm/28"	740	878	862	898	439	431			3,5 m	370,00
539-814	750 mm/30"	780	918	902	938	459	451			3,5 m	377,00
539-815	800 mm/32"	840	978	962	998	489	481			3,5 m	384,00
539-816	900 mm/36"	940	1 078	1 062	1 098	539	531			3,5 m	396,00
539-817	1000 mm/40"	1 040	1 178	1 162	1 198	589	581			5,0 m	416,00
539-818	1100 mm/44"	1 140	1 278	1 262	1 298	424	416	430		5,0 m	436,00
539-819	1200 mm/48"	1 240	1 378	1 362	1 398	459	451	460		5,0 m	460,00
539-820	1300 mm/52"	1 340	1 478	1 462	1 498	494	486	490		5,0 m	490,00
539-821	1400 mm/56"	1 440	1 578	1 562	1 598	524	516	530		5,0 m	520,00
539-822	1500 mm/60"	1 540	1 678	1 662	1 698	559	551	560		5,0 m	550,00
539-823	1600 mm/64"	1 640	1 778	1 762	1 798	459	451	430	215	5,0 m	580,00
539-824	1700 mm/68"	1 740	1 878	1 862	1 898	479	471	460	230	5,0 m	620,00
539-825	1800 mm/72"	1 840	1 978	1 962	1 998	459	451	530	280	5,0 m	660,00
539-860	2000 mm/80"	2 040	2 178	2 162		539	531	550		7,0 m	845,00
539-861	2200 mm/88"	2 240	2 378	2 362		469	461	480		7,0 m	945,00
539-862	2400 mm/96"	2 440	2 578	2 562		509	501	520		7,0 m	1 045,00
539-863	2500 mm/100"	2 540	2 678	2 662		529	521	540		7,0 m	1 095,00
539-864	2600 mm/104"	2 640	2 778	2 762		549	541	560		7,0 m	1 145,00
539-865	2800 mm/112"	2 840	2 978	2 962		489	481	500		7,0 m	1 245,00
539-866	3000 mm/120"	3 040	3 178	3 162		529	521	530		7,0 m	1 345,00



Legenda

- L⁰ Využitelný rozsah měření
- L¹ Rozsah posuvu snímače
- L²-L⁴ Rozteč otvorů
- L⁵-L⁸ Vzdálenost podpěrek

Digitální zobrazovací jednotky KA-Counter

Série 174

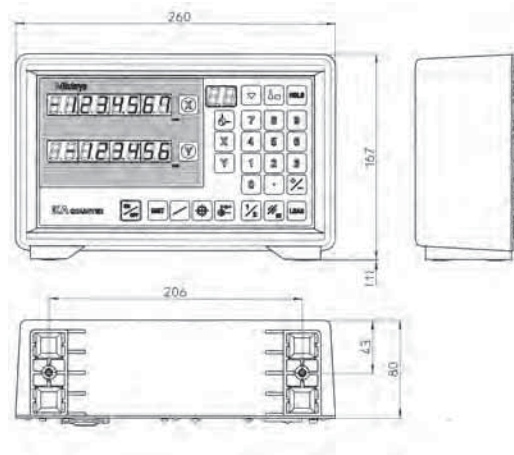
Digitální zobrazovací jednotka pro "Linear Scale"

- Snadno ovladatelný multifunkční zobrazovací přístroj pro frézky a soustruhy.
- Připojitelné: AT103/AT112/AT113/AT116/AT181/AT715 Linear Scale.



174-175

Obj. č.	Osy	Hmotnost kg	Poznámka	Cena €
174-173D	2	1,1		480,00
174-175D	3	1,2		580,00
174-173E	2	1,1	Pouze pro Velkou Británii	480,00
174-175E*	3	1,2	Pouze pro Velkou Británii	580,00



Funkce	Série 174
PRESET (předvolba)	●
ABS/INC režim	●
Přírůstkové odměřování	●
Kruhová výšeč	●
Sekvenční zpracování otvoru	●
Referenční body pravítka	●
Specifikace nástroje	●
Volitelný číslíkový krok	●
Zobrazení průměru	●
Přepínání směru měření	●
Tlačítka funkcí makro pro soustruhy, frézky a brusky	●
Funkce programování	●
Sčítání hodnot dvou os	●
Sčítání/odečítání	●
Lineární kompenzace chyb	●
Kompenzace volného chodu	●
Skrývání nechtěné poslední číslice	●
Ustálení poslední číslice na displeji	●
Kopírování souřadnicových údajů	●
Přenos dat z DIGIMATIC měřících přístrojů	●
NULOVÁNÍ/ABS (pouze s AT715)	●
Přepínání mm/palce	●
Funkce přírůstkového odměřování (absolutní režim)	●
Funkce přírůstkového odměřování (inkrementální režim)	●

Technické parametry

Číslíkový krok	0,005; 0,001 mm
Displej	7-místný displej, znaménko (-)
Provozní teplota	0°C až 45°C
Rozměry	260 x 167 x 80 mm

Zvláštní příslušenství

Obj. č.	Popis	Cena €
09CAB217	RS-232 C výstup	194,70
06ACF941	Propojovací kabel sériového rozhraní-počítač-boxy/nožní spínač 965004	163,00
936551	Externí "Null Box" 1 osa	190,60
937326	Externí "Load Box" 1 osa	211,20
965004	Nožní spínač	103,00
09EAA094	Propojovací kabel RS-232 C 1 m (25-pinový) pro připojení DP-1 VR ke countrům KS/KC/KL/KLL/KA pro lineární pravítka	288,40
938140	Dotykový snímač s upínacím ø 20 mm	391,40
935094	Dotykový snímač s upínacím ø 32 mm	350,00

Zvláštní příslušenství

Obj. č.	Popis
935203	Prodlužovací kabel



938140

Dotykové snímače

Série 174

- Pro nastavení nulového (nebo vztažného) bodu na obráběcích strojích.
- Při kontaktu s obrobkem drží zobrazenou hodnotu.

Obj. č.	Upínací ø	ø kuličky	Délka kabelu	Cena €
938140	20 mm	10 ±0,002 mm	3 m	391,40
935094*	32 mm	10 ±0,002 mm	3 m	350,00

Digitální zobrazovací jednotky KLD200 Counter

Série 174

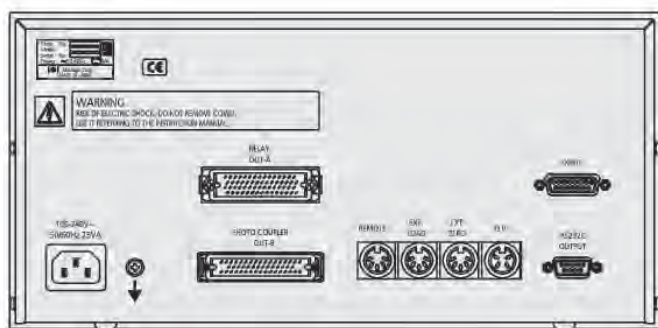
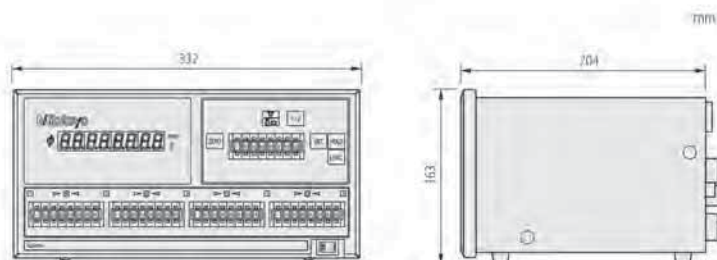
Typ pro zvláštní účely s omezujícím výstupním signálem

- Jednoosý číslcový ukazatel navržený k signálu, když se hodnota posunutí Linear Scaleu a hodnota současného omezení shodují.
- K dispozici jsou dva typy nastavení omezení: 2-krokový a 4-krokový.
- Vhodné pro ovládání vertikální polohy na EDM nebo brusce.
- Může být připojen k osobnímu počítači nebo řadiči přes RS-232C rozhraní nebo omezením výstupního signálu (standardní prvek).
- Připojitelné Linear Scale: AT103/AT112/AT113/AT116/AT181/AT715.



174-147

Obj. č.	Popis	Hmotnost kg	Poznámka	Cena €
174-147D	4-krokový omezující výstupní signál	3,1		2 300,00
174-147E*	4-krokový omezující výstupní signál	3,1	Pouze pro Velkou Británii	2 300,00
174-146D*	2-krokový omezující výstupní signál	3,0		2 110,00
174-146E*	2-krokový omezující výstupní signál	3,0	Pouze pro Velkou Británii	2 110,00



Technické parametry

Číslcový krok	0,001mm (zobrazovaný rozsah: -9999,999mm až +99999,999mm) 0,005mm (zobrazovaný rozsah: -9999,995mm až +99999,995mm) 0,0001 palců (zobrazovaný rozsah: -999.9999 palců až +8399.9999 palců) 0,0005 palců (zobrazovaný rozsah: -999.9995 palců až +8399.9995 palců)
Displej	8-místný displej
Napájení	100V-240V AC, 50/60Hz
Počet vstupních portů	1

Zvláštní příslušenství

Obj. č.	Popis	Cena €
936551	Externí "Null Box" 1 osa	190,60
937326	Externí "Load Box" 1 osa	211,20
965004	Nožní spínač	103,00
938140	Dotykový snímač s upínacím ø 20 mm	391,40
935094	Dotykový snímač s upínacím ø 32 mm	350,00
902329	Dotykový snímač s upínacím ø 1/2"	385,00

Digitální délkové měřicí systémy Linear Scale AT402E Bez kabelu



Technické parametry

Využitelný rozsah měření	140 - 3040 mm
Přesnost (při 20°C)	140 až 540 mm: ±2 μm 640 až 940 mm: ±3 μm 1040 až 3040 mm: ± 3 μm/m
Max. rychlost odezvy	120 m/min
Dělení stupnice	20 μm
Výstupní signál	Dva o 90° fázově posunutě sinusové signály (1 Vpp)
Provozní teplota	0°C až 45°C



Série 539

- Světová špička v odolnosti proti vibracím (20G) a odolnosti proti rázům (40G) pro použití s těžkými obráběcími stroji.
- Vícenásobné body pružnou gumou umožňují velmi lineární a hladkou roztažnost a smrštění při změnách teploty.
- 1Vpp/20μm výstupní signál pro vysokou propojitelnost s různými řídicími systémy.
- Absolute Interval Code pro jednoduché a cenově dostupné absolutní měřicí systémy.



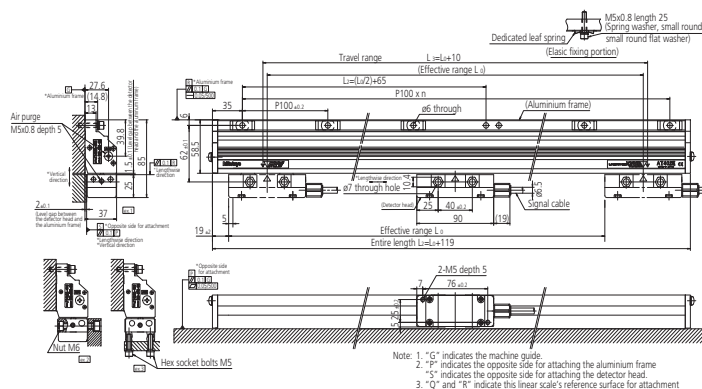
Bez kabelu (-00)

Obj. č.	Využitelný rozsah měření L ⁰ mm	L ¹ mm	L ² mm	L ³ mm	n (počet děr)	Cena €
539-371-00	140 mm	259	135	150	2	540,00
539-373-00*	240 mm	359	185	250	3	560,00
539-374-00*	340 mm	459	235	350	4	580,00
539-375-00*	440 mm	559	285	450	5	600,00
539-376-00*	540 mm	659	335	550	6	650,00
539-377-00*	640 mm	759	385	650	7	750,00
539-378-00	740 mm	859	435	750	8	850,00
539-379-00*	840 mm	959	485	850	9	950,00
539-380-00*	940 mm	1 059	535	950	10	1 050,00
539-381-00	1040 mm	1 159	585	1 050	11	1 150,00
539-382-00	1140 mm	1 259	635	1 150	12	1 250,00
539-383-00*	1240 mm	1 359	685	1 250	13	1 350,00
539-384-00*	1340 mm	1 459	735	1 350	14	1 450,00
539-385-00	1440 mm	1 559	785	1 450	15	1 550,00
539-386-00*	1540 mm	1 659	835	1 550	16	1 650,00
539-387-00*	1640 mm	1 759	885	1 650	17	1 750,00
539-388-00*	1740 mm	1 859	935	1 750	18	1 850,00
539-389-00	1840 mm	1 959	985	1 850	19	1 950,00
539-390-00*	2040 mm	2 159	1 085	2 050	21	2 050,00
539-391-00*	2240 mm	2 359	1 185	2 250	23	2 150,00
539-392-00*	2440 mm	2 559	1 285	2 450	25	2 250,00
539-393-00	2640 mm	2 759	1 385	2 650	27	2 350,00
539-394-00*	2840 mm	2 959	1 485	2 850	29	2 450,00
539-395-00*	3040 mm	3 159	1 585	3 050	31	2 550,00

mm

Legenda

- L0 Využitelný rozsah měření
- L1 Maximální dráha snímače
- L2-L3 Montážní rozteč otvorů



Digitální délkové měřicí systémy Linear Scale

AT402E

S kabelem A nebo B

Série 539



S kabelem A (-01)

Obj. č.	Využitelný rozsah měření L ⁰ mm	L ¹ mm	L ² mm	L ³ mm	n	Cena €
539-371-01*	140 mm	259	135	150	2	590,00
539-373-01*	240 mm	359	185	250	3	610,00
539-374-01*	340 mm	459	235	350	4	630,00
539-375-01*	440 mm	559	285	450	5	650,00
539-376-01*	540 mm	659	335	550	6	700,00
539-377-01*	640 mm	759	385	650	7	800,00
539-378-01*	740 mm	859	435	750	8	900,00
539-379-01*	840 mm	959	485	850	9	1 000,00
539-380-01*	940 mm	1 059	535	950	10	1 100,00
539-381-01*	1040 mm	1 159	585	1 050	11	1 200,00
539-382-01*	1140 mm	1 259	635	1 150	12	1 300,00
539-383-01*	1240 mm	1 359	685	1 250	13	1 400,00
539-384-01*	1340 mm	1 459	735	1 350	14	1 500,00
539-385-01*	1440 mm	1 559	785	1 450	15	1 600,00
539-386-01*	1540 mm	1 659	835	1 550	16	1 700,00
539-387-01*	1640 mm	1 759	885	1 650	17	1 800,00
539-388-01*	1740 mm	1 859	935	1 750	18	1 900,00
539-389-01*	1840 mm	1 959	985	1 850	19	2 000,00
539-390-01*	2040 mm	2 159	1 085	2 050	21	2 100,00
539-391-01*	2240 mm	2 359	1 185	2 250	23	2 200,00
539-392-01*	2440 mm	2 559	1 285	2 450	25	2 300,00
539-393-01*	2640 mm	2 759	1 385	2 650	27	2 400,00
539-394-01*	2840 mm	2 959	1 485	2 850	29	2 500,00
539-395-01*	3040 mm	3 159	1 585	3 050	31	2 600,00

Schématické znázornění je na následující stránce.

S kabelem B (-02)

Obj. č.	Využitelný rozsah měření L ⁰ mm	L ¹ mm	L ² mm	L ³ mm	n	Cena €
539-371-02*	140 mm	259	135	150	2	690,00
539-373-02*	240 mm	359	185	250	3	710,00
539-374-02	340 mm	459	235	350	4	730,00
539-375-02*	440 mm	559	285	450	5	750,00
539-376-02*	540 mm	659	335	550	6	800,00
539-377-02*	640 mm	759	385	650	7	900,00
539-378-02*	740 mm	859	435	750	8	1 000,00
539-379-02*	840 mm	959	485	850	9	1 100,00
539-380-02*	940 mm	1 059	535	950	10	1 200,00
539-381-02*	1040 mm	1 159	585	1 050	11	1 300,00
539-382-02*	1140 mm	1 259	635	1 150	12	1 400,00
539-383-02*	1240 mm	1 359	685	1 250	13	1 500,00
539-384-02*	1340 mm	1 459	735	1 350	14	1 600,00
539-385-02*	1440 mm	1 559	785	1 450	15	1 700,00
539-386-02*	1540 mm	1 659	835	1 550	16	1 800,00
539-387-02*	1640 mm	1 759	885	1 650	17	1 900,00
539-388-02*	1740 mm	1 859	935	1 750	18	2 000,00
539-389-02*	1840 mm	1 959	985	1 850	19	2 100,00
539-390-02*	2040 mm	2 159	1 085	2 050	21	2 200,00
539-391-02*	2240 mm	2 359	1 185	2 250	23	2 300,00
539-392-02*	2440 mm	2 559	1 285	2 450	25	2 400,00
539-393-02*	2640 mm	2 759	1 385	2 650	27	2 500,00
539-394-02*	2840 mm	2 959	1 485	2 850	29	2 600,00
539-395-02*	3040 mm	3 159	1 585	3 050	31	2 700,00

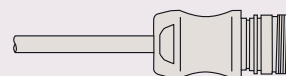
Schématické znázornění je na následující stránce.

Technické parametry

Využitelný rozsah měření	140 - 3040 mm
Přesnost (při 20°C)	140 až 540 mm: ±2 μm 640 až 940 mm: ±3 μm 1040 až 3040 mm: ±3 μm/m
Max. rychlost odezvy	120 m/min
Dělení stupnice	20 μm
Provozní teplota	0°C až 45°C
Výstupní signál	Dva o 90° fázově posunutě sinusové signály (1 Vpp)



Kabel A: Vodičové provedení
Délka kabelu: 3 m



Kabel B: Připojitelný k Euro kontrolerům (Siemens, Heidenhain)
Délka kabelu: 3 m

Digitální délkové měřicí systémy Linear Scale AT203

Série 539

- Utěsněný typ inkrementálních lineárních pravítek vhodných pro zpětnou vazbu systémů u NC obráběcích strojů.
- Je možné přímé propojení s NC obráběcími stroji.

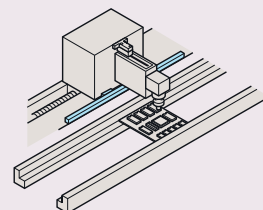


Technické parametry

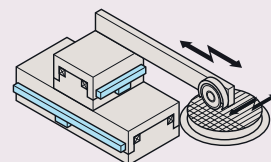
Využitelný rozsah měření	100 - 6000 mm
Přesnost (při 20°C)	100 až 1500 mm (3+3L/1000) μm 1600 až 3000 mm (5+5L/1000) μm 3250 až 6000 mm (5+8L/1000) μm L = Využitelný rozsah měření (mm)
Max. rychlost odezvy	11-120 m/min
Pevné body	50 mm
Délka kabelu	5,0 m
Výstupní signál	Dva o 90° fázově posunutě pravouhlé signály
Číslicový krok	0,1; 0,5; 1 μm



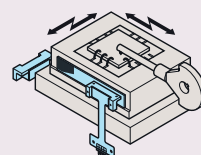
Obj. č.	Využitelný rozsah měření	Cena €
539-411-30*	0-100 mm/0-4"	710,00
539-412-30*	0-150 mm/0-6"	715,00
539-413-30*	0-200 mm/0-8"	720,00
539-414-30*	0-250 mm/0-10"	725,00
539-415-30*	0-300 mm/0-12"	730,00
539-416-30*	0-350 mm/0-14"	740,00
539-417-30*	0-400 mm/0-16"	755,00
539-418-30*	0-450 mm/0-18"	770,00
539-419-30*	0-500 mm/0-20"	790,00
539-421-30*	0-600 mm/0-24"	810,00
539-423-30*	0-700 mm/0-28"	830,00
539-424-30*	0-750 mm/0-30"	850,00
539-425-30*	0-800 mm/0-32"	870,00
539-426-30*	0-900 mm/0-36"	900,00
539-427-30*	0-1000 mm/0-40"	930,00
539-428-30*	0-1100 mm/0-44"	960,00
539-429-30*	0-1200 mm/0-48"	990,00
539-430-30*	0-1300 mm/0-52"	1 020,00
539-431-30*	0-1400 mm/0-56"	1 050,00
539-432-30*	0-1500 mm/0-60"	1 080,00
539-433-30*	0-1600 mm/0-64"	1 480,00
539-434-30*	0-1700 mm/0-68"	1 550,00
539-435-30*	0-1800 mm/0-72"	1 620,00
539-436-30*	0-2000 mm/0-80"	1 730,00
539-437-30*	0-2200 mm/0-88"	1 850,00
539-438-30*	0-2400 mm/0-96"	1 980,00
539-439-30*	0-2500 mm/0-100"	2 050,00
539-440-30*	0-2600 mm/0-104"	2 120,00
539-441-30*	0-2800 mm/0-112"	2 240,00
539-442-30*	0-3000 mm/0-120"	2 380,00
539-443-30*	0-3250 mm/0-130"	3 900,00
539-444-30*	0-3500 mm/0-140"	4 100,00
539-445-30*	0-3750 mm/0-150"	4 300,00
539-446-30*	0-4000 mm/0-160"	4 550,00
539-447-30*	0-4250 mm/0-170"	4 800,00
539-448-30*	0-4500 mm/0-180"	5 050,00
539-449-30*	0-4750 mm/0-190"	5 300,00
539-450-30*	0-5000 mm/0-200"	5 550,00
539-451-30*	0-5250 mm/0-210"	5 800,00
539-452-30*	0-5500 mm/0-220"	6 050,00
539-453-30*	0-5750 mm/0-230"	6 300,00
539-454-30*	0-6000 mm/0-240"	6 550,00



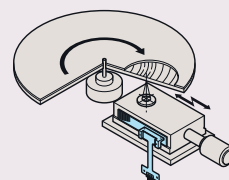
Obr.1
Vysoce-rychlostní, vysoce-přesné průmyslové roboty



Obr.2
Polohování děličky v technologické výrobě polovodiče



Obr.3
Umístování IC nástavce při pájení drátků



Obr.4
Zlepšování času vyhledávání na discích řídicích systémů

Digitální délkové měřicí systémy Linear Scale AT216T / AT216TL

IP53

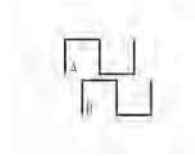
Technické parametry

Využitelný rozsah měření	100 - 1500 mm
Přesnost (při 20°C)	(5+5L/1000) μm L = Využitelný rozsah měření (mm)
Max. rychlost odezvy	48 m/min: AT216T 50 m/min: AT216TL
Pevné body	50 mm
Krok výstupního signálu	20 μm
Číslicový krok	5 μm: AT216T 1 μm: AT216TL
Výstupní signál	Dva o 90° fázově posunuté pravoúhlé signály

Série 529

Úzké uzavřené provedení

- Úzký, uzavřený typ inkrementálního lineárního pravítka, vhodného pro zpětnou vazbu systému v NC obráběcích strojích.
- Je možné přímé připojení k NC obráběcím strojům.
- Pro instalační rozměry kontaktujte firmu Mitutoyo.



AT216

Obj. č.
AT216*

Digitální délkové měřicí systémy Linear Scale AT211A / AT211B

Série 539

Úzké / vysokorychlostní provedení

- Utěsněný typ lineárních pravítek s vysokým rozlišením a vysokou přesností. Vhodné pro zpětnou vazbu řízení u polohovacích strojů v systémech výroby polovodičů, CNC obráběcích strojích, apod.
- Dostupné jsou dva druhy modelů: typ AT211A, typ pro instalaci vícebodovým uchycením navržený pro lepší trvanlivost, odolnost proti vibracím a otřesům, a typ AT211B, který se připevňuje ke stroji na obou koncích. Typ AT211B je co se týká velikosti kompatibilní s tenkým typem AT111.
- Pro instalační rozměry kontaktujte firmu Mitutoyo.
- Je možné přímé propojení s řídicími systémy strojů přes pravoúhlý výstupní signál (v souladu s RS-422A).



Technické parametry

Využitelný rozsah měření	100 - 1500 mm
Přesnost (při 20°C)	Využitelný rozsah měření 100 až 500 mm (3+3L/1000) μm (standardní provedení) 100 až 500 mm (2+2L/1000) μm (vysoce-přesné provedení) 500 až 1500 mm (3+3L/1000) μm L = Využitelný rozsah měření (mm)
Max. rychlost odezvy	5,4 - 120 m/min
Krok výstupního signálu	20 μm
Číselný krok	0,1; 0,2; 0,5; 1; 2,5; 5 μm
Výstupní signál	Dva o 90° fázově posunuté pravoúhlé signály

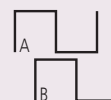


AT211A



AT211B

Obj. č.
AT211A
AT211B



Více informací naleznete v prospektu pro NC Linear Scale.

Digitální délkové měřicí systémy Linear Scale AT212

Série 539

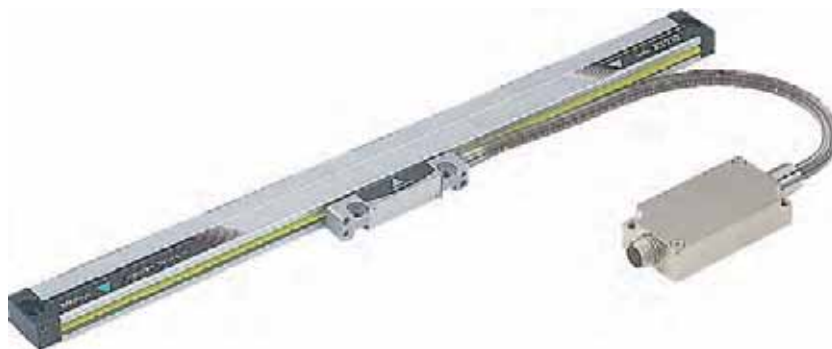
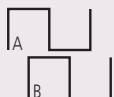
Super úzké uzavřené provedení

- Super úzký, utěsněný typ inkrementálního lineárního pravítka, vhodného pro zpětné systémy v NC obráběcích strojích (rozměrově jsou stejné jako typ AT112 linear scales).
- Je možné přímé propojení s NC obráběcími stroji.
- Pro instalační rozměry kontaktujte firmu Mitutoyo.



Technické parametry

Využitelný rozsah měření	50-1020 mm
Přesnost (při 20°C)	(3+3L/1000) μm L = Využitelný rozsah měření (mm)
Max. rychlost odezvy	50 m/min
Pevné body	50 mm
Krok výstupního signálu	20 μm
Číslicový krok	0,5; 1 μm
Výstupní signál	Dva o 90° fázově posunuté pravoúhlé signály



AT-212

Obj. č.
AT-212

Digitální délkové měřicí systémy Linear Scale AT300

Série 539

- Utěsněný typ ABSOLUTE lineárních pravítek s velmi jemným rozlišením až 0,05 μm.
- Je možné přímé propojení s NC obráběcími stroji.
- ABS AT303: Podporují Mitutoyo standardní sériové rozhraní.
- ABS AT343: Podporují Mitsubishi Electric vysoko-rychlostní sériové rozhraní.
- ABS AT353: Podporují Fanuc vysoko-rychlostní sériové rozhraní.
- Pro instalační rozměry kontaktujte firmu Mitutoyo.



Technické parametry

Využitelný rozsah měření	100 - 3000 mm
Přesnost (při 20°C)	100 až 1500 mm (3+3L/1000) μm 1600 až 3000 mm (5+5L/1000) μm L = Využitelný rozsah měření (mm)
Max. rychlost odezvy	120 m/min
Číslicový krok	0,05 μm
Krok výstupního signálu	20 μm



Více informací naleznete v prospektu pro NC Linear Scale.



AT300

Obj. č.
AT300*

Digitální délkové měřicí systémy Linear Scale AT500

Série 539

- Utěsněný typ ABSOLUTE lineárních pravítek s velmi jemným rozlišením až 0,05 μm .
- Je možné přímé propojení s NC obráběcími stroji.
- ABS AT505/AT503: Podporují Mitutoyo standardní sériové rozhraní.
- ABS AT545/AT543: Podporují Mitsubishi Electric vysoko-rychlostní sériové rozhraní.
- ABS AT555/AT553: Podporují Fanuc vysoko-rychlostní sériové rozhraní.
- Dostupné jsou dva typy:
 - model SC: vysoce tuhý typ
 - model HC: vysoce přesný typ.
- Pro instalační rozměry kontaktujte firmu Mitutoyo.



AT533-HC



AT533-SC

Obj. č.
AT500*

Digitální délkové měřicí systémy Linear Scale ST24 / ST44

Série 579

Standardní provedení

- Maximální rychlost odezvy až 1200mm/s (ST44: 2400mm/s).
- Obsahuje LED alarm pro detekci překročení rychlosti a sinusového signálu anomálních chyb.
- Pro instalační rozměry kontaktujte firmu Mitutoyo.



ST44

Obj. č.
ST44*
ST24



Technické parametry

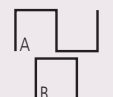
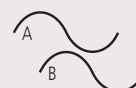
Využitelný rozsah měření	Model SC: 100 - 2200 mm Model HC: 100 - 1000 mm
Přesnost (při 20°C)	Model SC: (3+3L/1000) μm Model HC: (2+2L/1000) μm L = Využitelný rozsah měření (mm)
Max. rychlost odezvy	150 m/min. (Model SC: 72 m/min: model ABS HC)
Číslicový krok	Model HC: 0,005 μm Model SC: 0,05 μm
Krok výstupního signálu	20 μm



Více informací naleznete v prospektu pro ABS Linear Scale AT500-S/H.

Technické parametry

Využitelný rozsah měření	10 - 3000 mm
Přesnost (při 20°C)	10 - 300 mm $\pm 1 \mu\text{m}$ 350 - 500 mm $\pm 2 \mu\text{m}$ 600 - 1000 mm $\pm 3 \mu\text{m}$ 1100 - 3000 mm $\pm 3 \mu\text{m/m}$
Max. rychlost odezvy	ST24: 1200 mm/sek. ST44: 2400 mm/sek.
Dělení stupnice	20 μm
Pevné body	10 - 80 mm střední bod 100 - 300 mm 50 mm
Krok výstupního signálu	ST24: 10 μm ST44: 20 μm
Číslicový krok	ST24: 0,05; 0,1; 0,5; 1 μm ST44: 0,05; 0,1; 0,5; 1; 5 μm
Výstupní signál	Dva o 90° fázově posunuté sinusové signály Dva o 90° fázově posunuté pravouhlé signály



Digitální délkové měřicí systémy Linear Scale ST700

Technické parametry

Využitelný rozsah měření	100 - 6000 mm
Přesnost (při 20°C)	(5+5L/1000) μm L = Využitelný rozsah měření (mm)
Max. rychlost odezvy	5000 mm/sek.
Metoda měření	Elektromagnetický indukční systém
Číslicový krok	0,1; 0,5 μm

Série 579

- ABSOLUTE pravítka mají eliminovanou potřebu obnovení nulového bodu.
- Optimalizované pro řízení lineárních motorů.
- Optimalizované pro vysoko rychlostní a vysoko akcelerující řízení.
- Poskytuje vysokou odolnost proti znečištění vodou a olejem.
- Bezkontaktní detekční systém poskytuje dlouhou životnost.
- Nastavení signálu při instalaci je automaticky provedeno pomocí specializovaného softwaru.



Více informací naleznete v prospektu pro Linear Scale ST700.

Vhodné systémy	Číslicový krok: 0,1 μm Měřicí hlava: 50 mm	Číslicový krok: 0,1 μm Měřicí hlava: 73 mm	Číslicový krok: 0,5 μm Měřicí hlava: 50 mm	Číslicový krok: 0,5 μm Měřicí hlava: 73 mm
	Obj. č.	Obj. č.	Obj. č.	Obj. č.
FANUC Ltd. Řídící jednotka série FS-I, POWER Mate i	—	ABS ST753 ABS ST753L	—	—
Matsushita Electric Industrial Co, Ltd., Motor Company Série MINAS A4, A4P, A4N	—	ABS ST773A ABS ST773AL	—	ABS ST771A ABS ST771AL
Mitsubishi Electric Corporation Série MR-J2S/MR-J3	ABS ST744A ABS ST744AL	ABS ST743A ABS ST743AL	ABS ST742A ABS ST742AL	ABS ST741A ABS ST741AL
Mitsubishi Electric Corporation Série MELDAS Podporovaní zesilovač: MDS-Vn-V1/V2	—	ABS ST743 ABS ST743L	—	—
Yaskawa Electric Corporation Série Σ-III	ABS ST784A ABS ST784AL	ABS ST783A ABS ST783AL	ABS ST782A ABS ST782AL	ABS ST781A ABS ST781AL
[Zesilovače podporující Mitutoyo ENSIS rozhraní] Nikki Denso Co., Ltd. Série VC Servoland Corporation Série SVF PMAC JAPAN Co., Ltd. kontroler	ABS ST704A ABS ST704AL	ABS ST703A ABS ST703AL	ABS ST702A ABS ST702AL	ABS ST701A ABS ST701AL

Digitální délkové měřicí systémy Linear Scale ST36

Série 579

Vysoce přesné provedení

- Přenosný model s vysokým rozlišením a vysokou přesností, navržený pro nechráněnou instalaci.
- Vysoká spolehlivost se stabilním výstupním signálem.
- Výstupní dvě fáze sinusového vlnového signálu (krok signálu 4 μ m) a dvě fáze pravouhlého signálu zároveň.
- Vybavený kompaktní krabičkou rozhraní.
- Pro instalační rozměry kontaktujte firmu Mitutoyo.

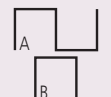
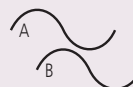


ST36

Obj. č.
ST36

Technické parametry

Využitelný rozsah měření	10 - 3000 mm
Přesnost (při 20°C)	10 - 300 mm $\pm 0.5 \mu$ m 350 - 500 mm $\pm 1 \mu$ m 600 - 1000 mm $\pm 2 \mu$ m 1100 - 3000 mm $\pm 2 \mu$ m/m
Max. rychlost odezvy	1200 mm/sek.
Dělení stupnice	8 μ m
Pevné body	10 - 75 mm střední bod 100 - 3000 mm 50 mm
Krok výstupního signálu	4 μ m
Číselný krok	0,01; 0,02; 0,05; 0,1 μ m
Výstupní signál	Dva o 90° fázově posunutě sinusové signály Dva o 90° fázově posunutě pravouhlé signály



Digitální délkové měřicí systémy Linear Scale ST46

Série 579

Kompaktní provedení

- Navržen pro úsporu místa s malou detektorovou hlavou a malou řídicí jednotkou.
- S maximálním využitelným rozsahem měření 3000mm, může být použito pro valká zařízení.
- Funkce LED zobrazení anomálií signálů.
- Maximální rychlost odezvy je 2600mm/sek. (Maximální rychlost odezvy sinusové vlny při -3dB).
- Pro instalační rozměry kontaktujte firmu Mitutoyo.



ST46

Obj. č.
ST46*

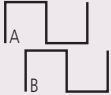
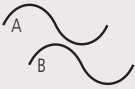
Technické parametry

Využitelný rozsah měření	10 - 3000 mm
Přesnost (při 20°C)	$\pm 1 \mu$ m, $\pm 2 \mu$ m, $\pm 3 \mu$ m
Max. rychlost odezvy	2600 mm/sek.
Dělení stupnice	20 μ m
Pevné body	10 - 80 mm střední bod 100 - 3000 mm 50 mm
Krok výstupního signálu	20 μ m
Číselný krok	0,05; 0,1; 0,5; 1 μ m
Výstupní signál	Dva o 90° fázově posunutě sinusové signály Dva o 90° fázově posunutě pravouhlé signály

Digitální délkové měřicí systémy Linear Scale ST422

Technické parametry

Využitelný rozsah měření	10 - 3000 mm
Přesnost (při 20°C)	10 - 300 mm $\pm 1 \mu\text{m}$ 350 - 500 mm $\pm 2 \mu\text{m}$ 600 - 1000 mm $\pm 3 \mu\text{m}$ 1100 - 3000 mm $\pm 3 \mu\text{m/m}$
Max. rychlost odezvy	5000 mm/sek.
Dělení stupnice	40 μm
Pevné body	10 - 75 mm střední bod 100 - 1000 mm 50 mm
Krok výstupního signálu	40 μm
Číslicový krok	0,2; 0,5; 1; 5 μm
Výstupní signál	Dva o 90° fázově posunuté sinusové signály Dva o 90° fázově posunuté pravoúhlé signály



Více informací naleznete v prospektu pro NC Linear Scale.

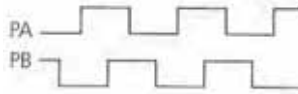
Série 579

Kompaktní provedení

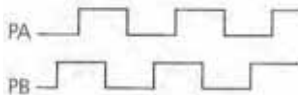
- Nechráněný typ inkrementálního lineárního pravítka, kompaktního designu.
- Maximální vysoká rychlost odezvy až 5000mm/sek.
- Vybaven LED alarmem chyby indikace se selháním detekce výstupního signálu pro překročení rychlosti a anomálních chyb sinusového signálu.
- Pro instalační rozměry kontaktujte firmu Mitutoyo.



Obj. č.
ST422*



Když je vypínač 1-8 krabičky rozhraní VYPNUT.



Když je vypínač 1-8 krabičky rozhraní ZAPNUT.

2D obrazový korelační převodník MICSYS-SA1

Série 549

- Vysoce přesný bezkontaktní 2D převodník používající korelaci obrazu.
- Současné měření pozice osy X a Y.
- Rozlišení v nanometrech.
- Jednoduché vyrovnání.
- Umožňuje okamžité napěťové měření a odchylky měření.



549-701D

Obj. č.
549-701D*



Technické parametry

Využitelný rozsah měření	± 100 μm (2D)
Přesnost (při 20°C)	± 100 nm
Linearita (při 20°C)	80 nm
Opakovatelnost (při 20°C)	5 nm
Číslicový krok	1 nm
Pracovní vzdálenost	10±0,2mm (včetně tloušťky standardního cíle: 6,1 mm)



Více informací naleznete v prospektu pro MICSYS.